

FÉVRIER 2026



PICKLOOP

**UN SERVICE DE PROXIMITÉ POUR FACILITER L'ACCÈS
AUX OBJETS DU QUOTIDIEN**

**Démarche proposée aux communes
du Pays d'Apt Luberon**

cyril.coppin@pickloop.fr

06 18 07 88 51

**Cyril Coppin
KEVCYR SASU**

Fondateur de Pickloop

Un besoin simple, universel et quotidien

Besoins ponctuels (loisirs, entretien, imprévus)

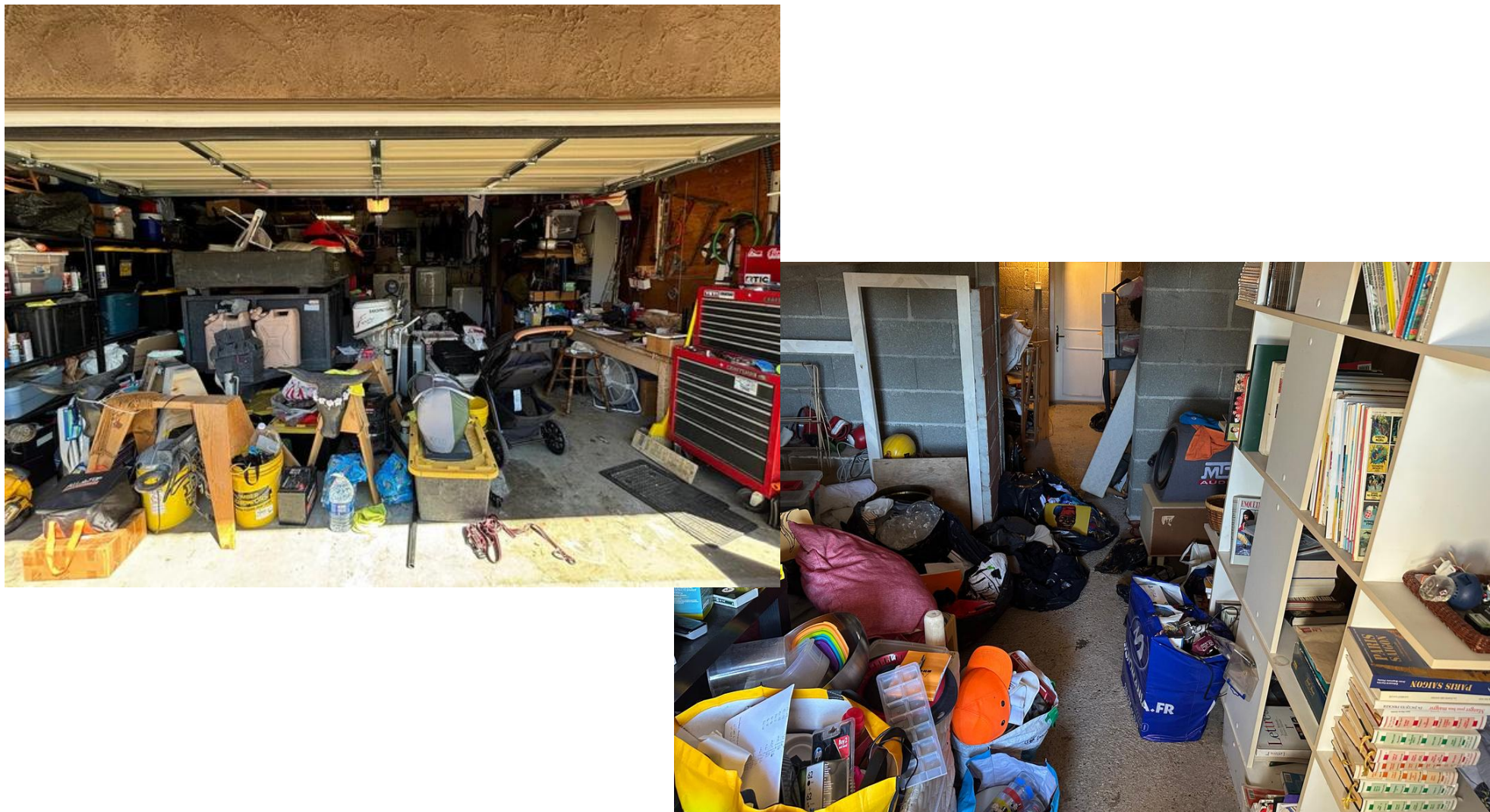
Habitants et visiteurs

Usages courts

Ex: Débroussailleuse, tente, chargeur de batterie, ...



Acheter pour quelques usages pose problème



Achat pour quelques utilisations



Objets peu utilisés ensuite



Encombrement, stockage, gaspillage

Accéder plutôt que posséder



**À l'usage,
pas à l'achat**



**Objets disponibles
dans la commune,
sur l'espace public
ou un parking
communal**



Service autonome



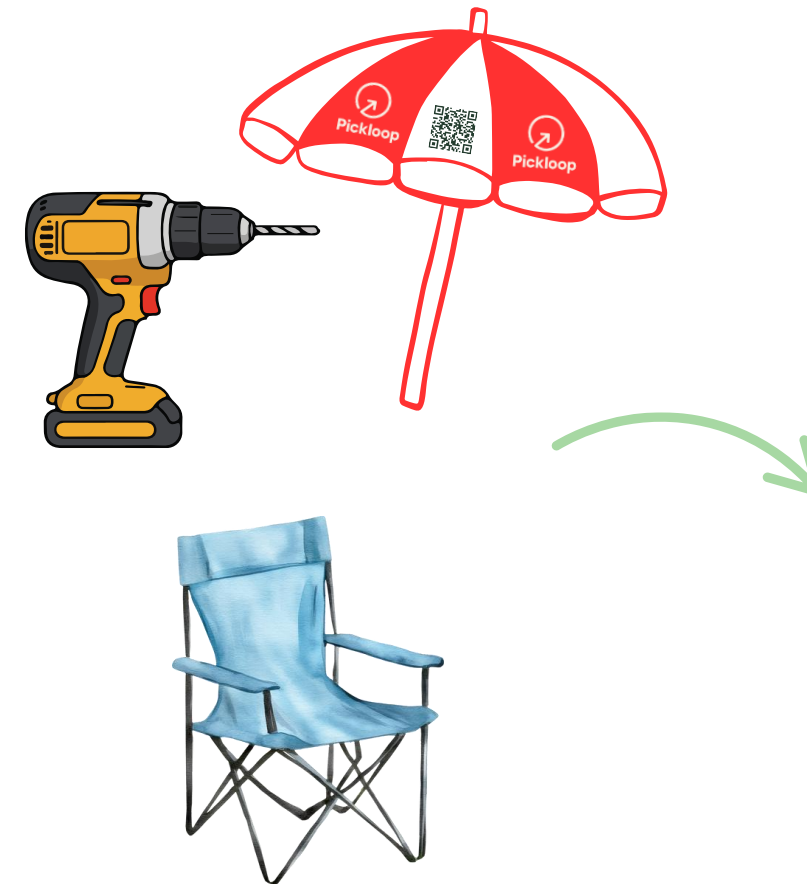
Un fonctionnement simple



**Je repère
le casier**



**Je loue
un objet**



Je l'utilise



**Je le
restitue**

Un territoire qui amplifie les besoins du quotidien

Communes rurales et centres-bourgs



Besoins ponctuels plus fréquents

Population variable selon les saisons

Un service de proximité adapté à chaque commune

Des usages différents selon la taille

Une même base de service adaptable selon les besoins réels

Peut générer des déplacements utiles au centre du village

Sans charge de travail pour les agents



Une configuration complète



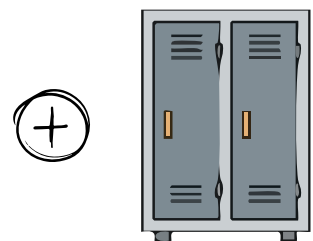
- 1 unité centrale avec écran

- 4 colonnes physiques regroupées en un seul bloc

- Extensions adaptées aux objets volumineux

- Toutes tailles d'objets possibles

Des évolutions possibles, selon les besoins du territoire



**COLONNES DÉDIÉES AU
MATÉRIEL COMMUNAL**



**OFFRE DÉDIÉE AUX
ENTREPRISES (B2B)**

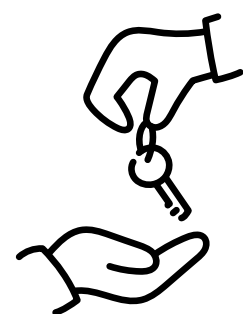


**MUTUALISATION DE
MATÉRIEL COMMUNAL OU
INTERCOMMUNAL**



**ÇAȘIERS MOBILES POUR LES
ÉVÉNEMENTS**

Un modèle aligné avec les pratiques actuelles



Fonctionnement en location longue durée (LOA)



Accompagnement pour mobiliser les aides publiques



Un cout mensuel maîtrisé et prévisible, à partir de 700€ HT/mois, maintenance incluse, sur 5ans, par site

**Pickloop, une démarche
en cours de
structuration, proposée
aux communes du Pays
d'Apt - Luberon**



Pickloop
pick use loop

Objectif de la démarche :

Recueillir des marques d'intérêt afin de finaliser le projet et sécuriser les financements nécessaires à son déploiement.

Cyril Coppin
Fondateur Pickloop
cyril.coppin@pickloop.fr
06 18 07 88 51