

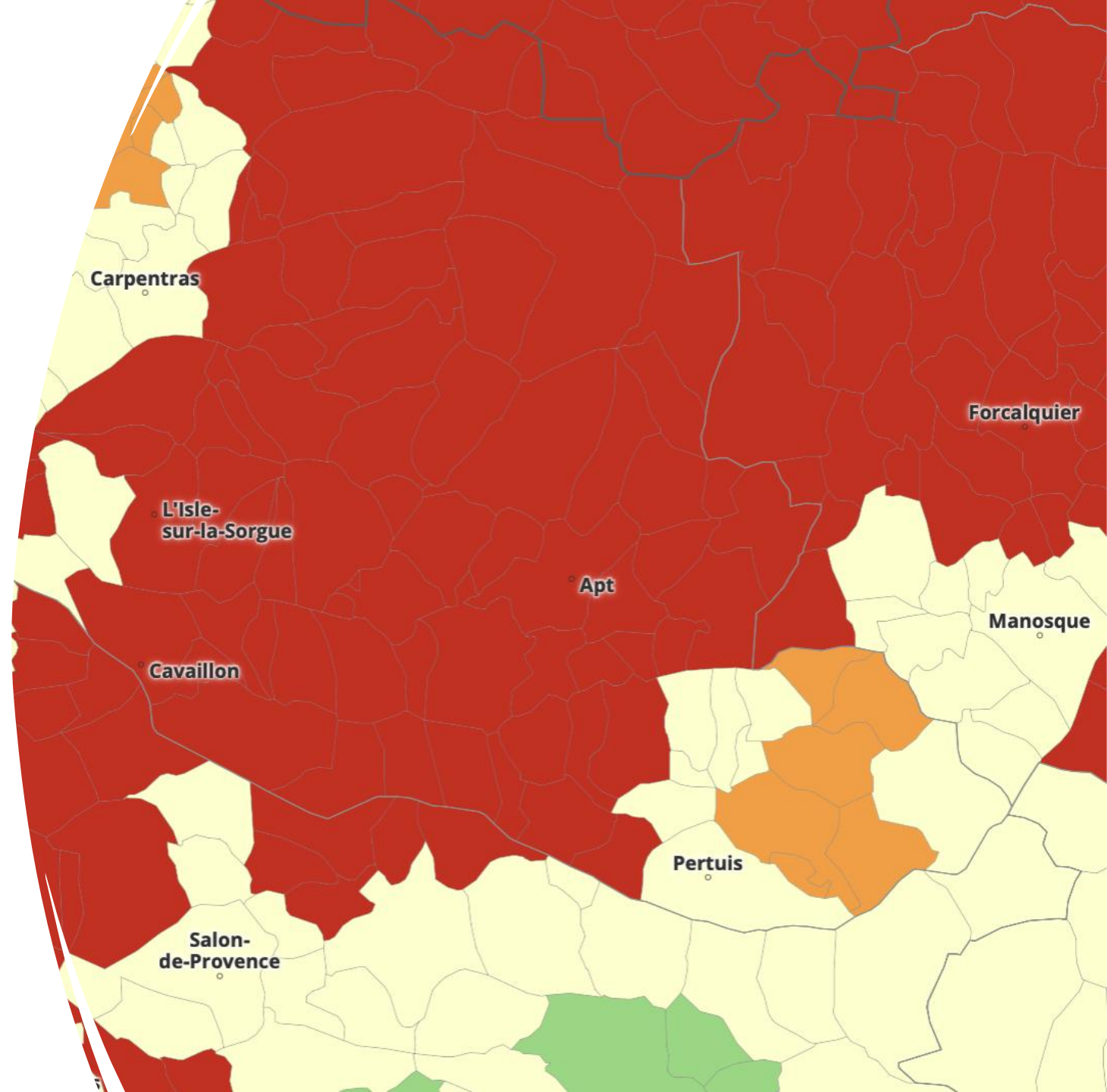
# Présentation du projet de cabinet dentaire – CCPAL



Un projet structurant pour l'accès aux soins et l'attractivité du territoire

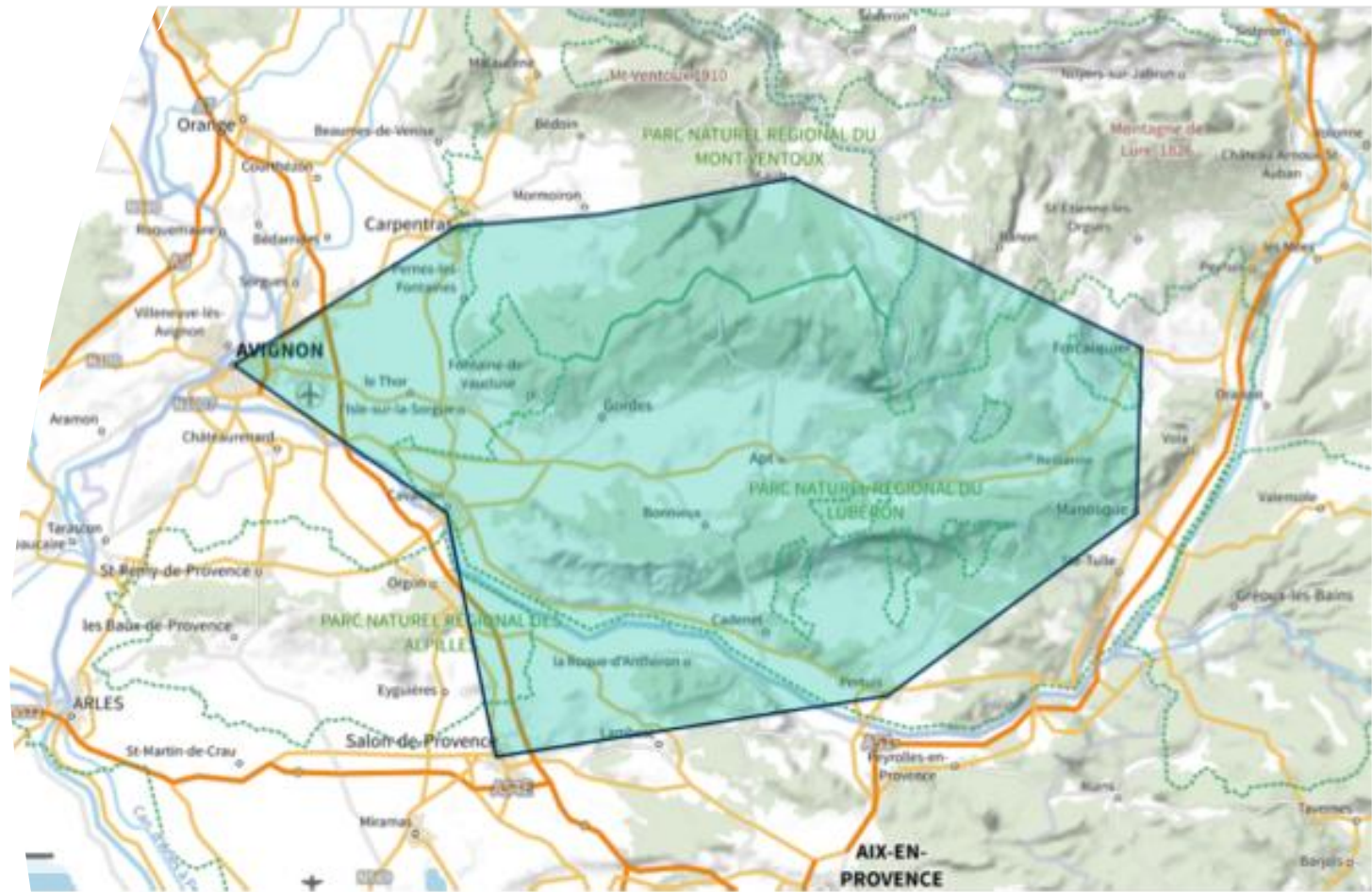
# Un besoin urgent en soins dentaires

- **+3 mois d'attente** pour un RDV dentaire
- **9 cabinets sur 10 saturés** → refusent les nouveaux patients
- **38 % des habitants > 60 ans** → forte demande en prothèses et implantologie
- **1 seul orthodontiste** pour tout le territoire



# Une tolérance aux déplacements importante

- CCPAL + communes voisines = 280 000 habitants.
- Tolérance aux déplacements : les patients sont prêts à accepter jusqu'à 50 minutes de route pour des soins spécialisés de qualité.



[rail.gouv.fr/mentions-legales](http://rail.gouv.fr/mentions-legales)

4° 23' 26" E  
44° 12' 53" N

Zone d'attraction géographique estimée pour notre cabinet dentaire



# Un cabinet moderne pour une offre de soins accessible

- **Offrir un accès rapide et de qualité aux soins dentaires**
- **3 dentistes + 2 collaborateurs** (soins, prothèses, implantologie)
- **1 orthodontiste** (spécialité rare dans la région)
- **Technologies modernes** : Scanner intra-oral, CBCT, gestion digitale



# Une référence en formation : une vitrine pour le territoire

---

- Participer à la formation des dentistes et des assistantes
- Une salle de conférence / réception mise à disposition.
- Soutenir l'attractivité du territoire





## Un impact fort sur la santé et l'économie locale

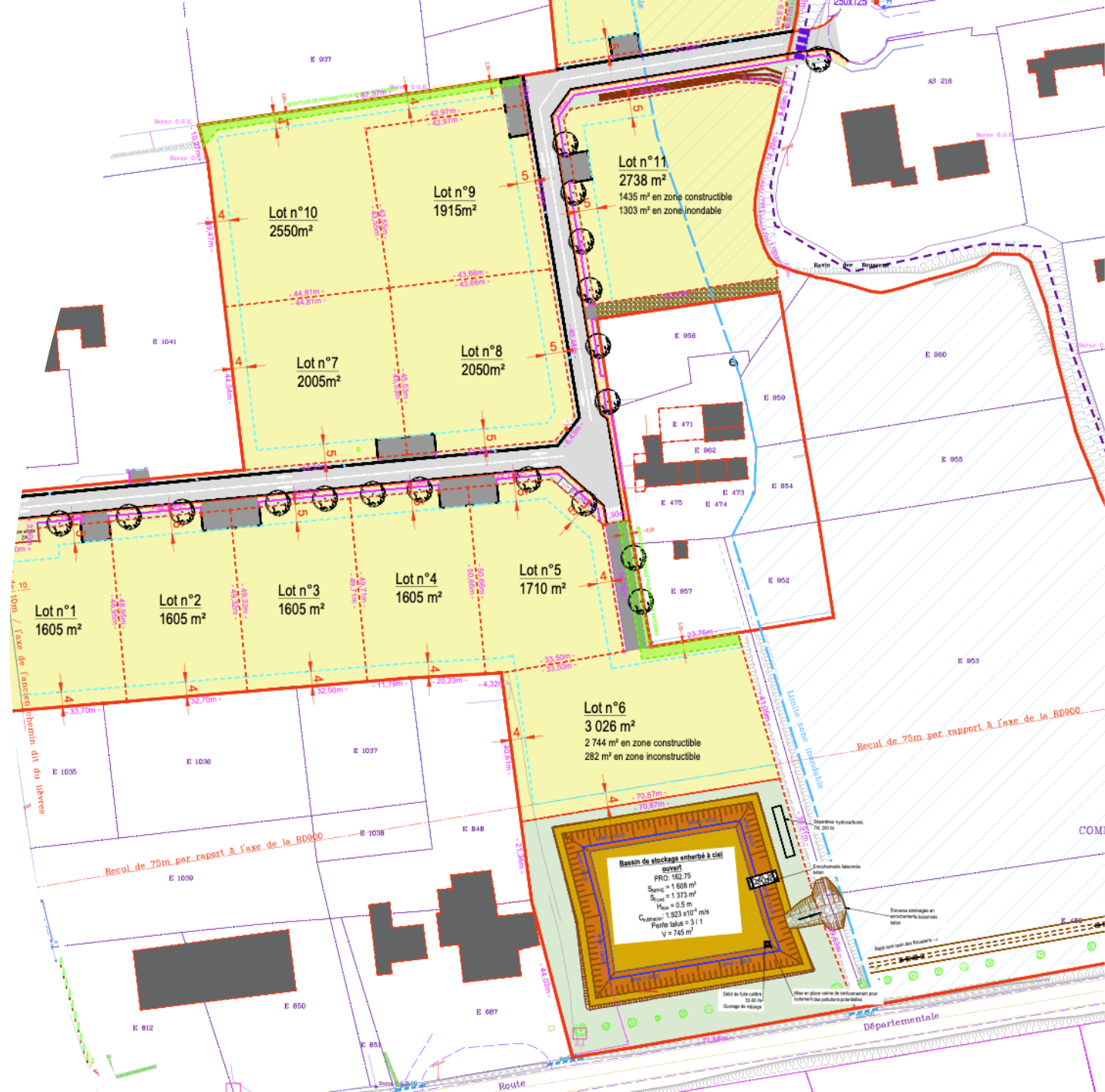
---

- **Réduction des délais d'attente** →  
Accès aux soins pour tous
- **Création d'emplois locaux** (7  
assistantes dès l'ouverture)



# Un emplacement stratégique

- Proche des axes routiers majeurs → Accessibilité pour les patients des communes voisines
- Grandes surfaces disponibles (2000 à 4000 m<sup>2</sup>) → Possibilité de créer un pôle médical attractif



# Un projet qui nécessite un soutien institutionnel

---

- 1. **National** (dispositif FRR)
- 2. **Régional** (Subventions de l'ARS)
- 3. **Territorial** (permis de construire et engagement sur les délais)

