

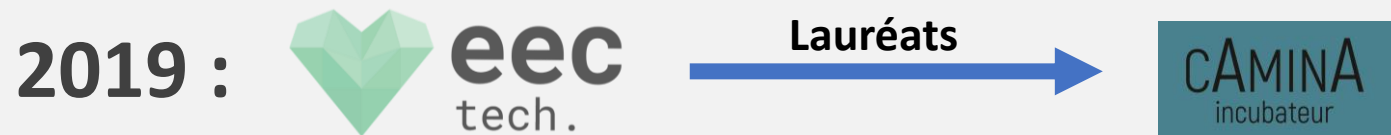


eec  
tech.

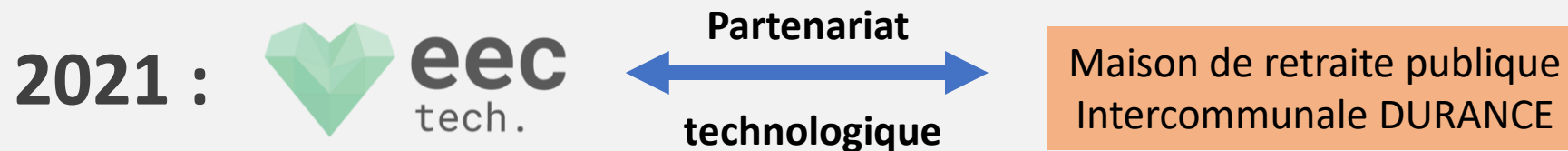
Créateurs de solutions digitales pour  
répondre aux défis liés au grand âge.

# 1 – Le parcours

**2018 :** Idée de développer un détecteur de chutes et d'anomalies chez les seniors isolés.



**2021 :** Création de la société après second confinement.



## 2 – La problématique à laquelle nous répondons

En EHPAD, les résidents sont souvent accueillis pour un besoin soutenu d'encadrement et d'assistance. La nuit, lorsque chaque résident se trouve dans son espace privatif, les effectifs sont fortement réduits. Opérant en tournées, ils peuvent donc passer à côté d'une personne ayant chuté durant plusieurs dizaines de minutes.

**80 %**

des chutes ont lieu en espace privatifs. Elles sont donc difficiles à détecter.

**45min**

Temps au-delà du quel le maintien au sol suite à une chute entraîne des séquelles.

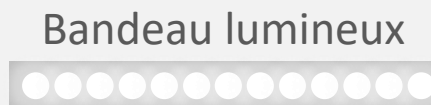
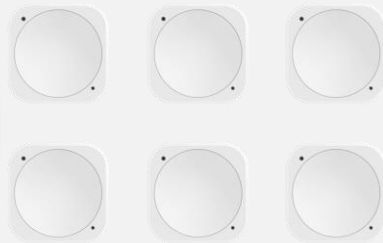
**2~3**

C'est le nombre moyen d'effectifs la nuit en EHPAD pour 80 chambres.

**2 Mds**

Le coût de la prise en charge des chutes par l'assurance maladie.

### 3 – Notre outil : Auxiliaire Nocturne

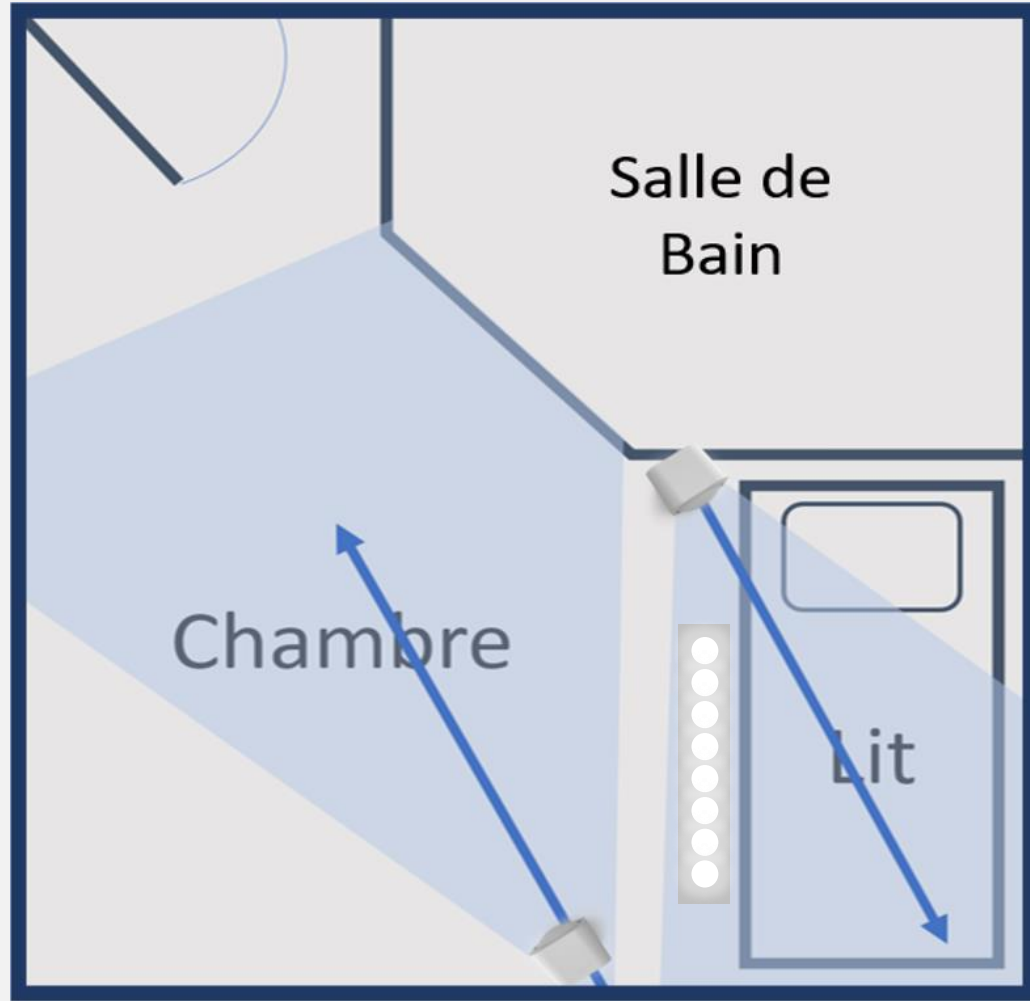


- Contient sa propre solution internet sans fil.
- Continuité de fonctionnement : insensible à une coupure de courant.

- Petit il est presque invisible lorsqu'il est installé.
- 6 Natures de détections : Mouvement, température, hygrométrie, luminosité, taux d'UV, vibration.

- Il éclaire automatiquement le chemin des résidents lors du levé pour prévenir les chutes.

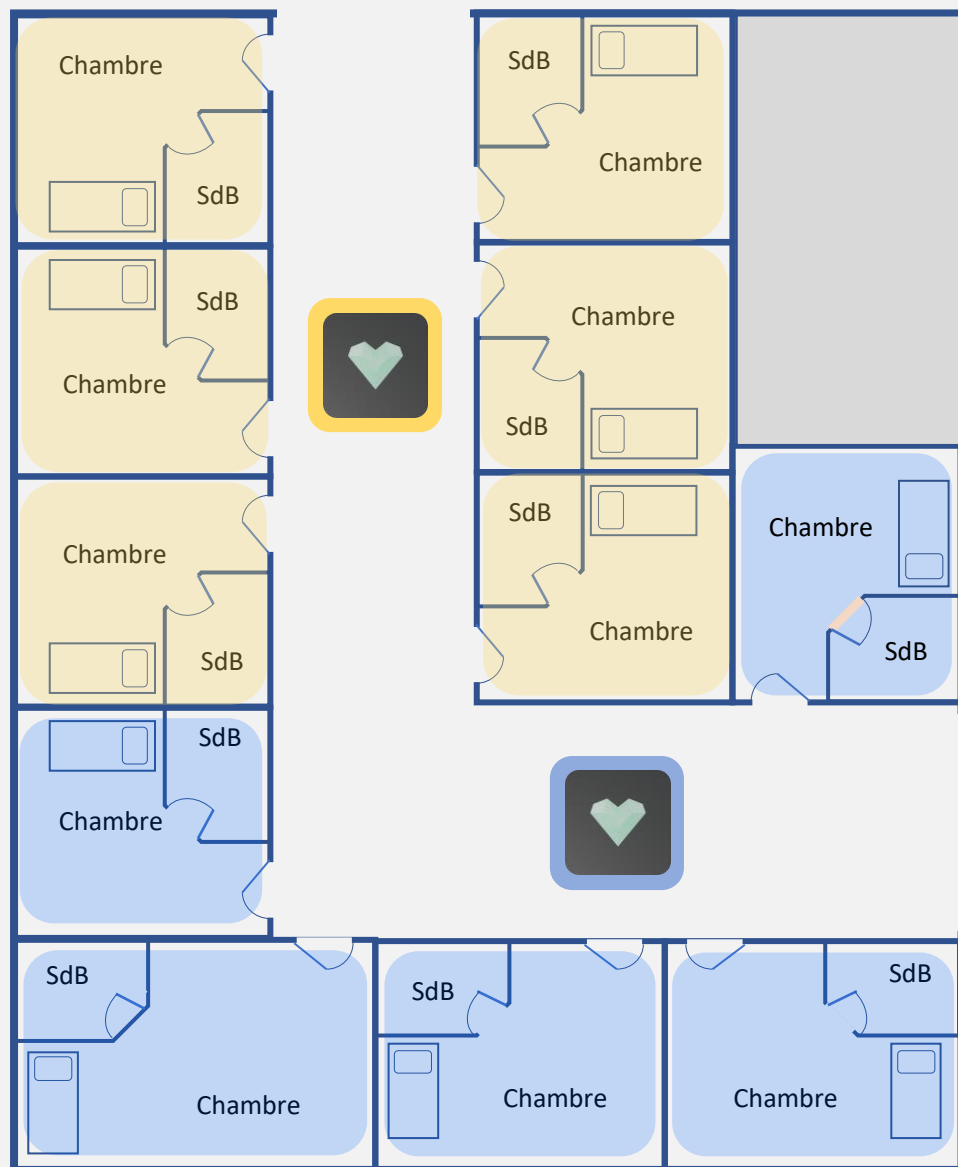
Disposition des capteurs dans une chambre :



Deux capteurs par chambres pour comprendre les évènements.

Un bandeau lumineux pour éclairer le chemin dès le lever.

## Disposition des boitiers dans l'EHPAD

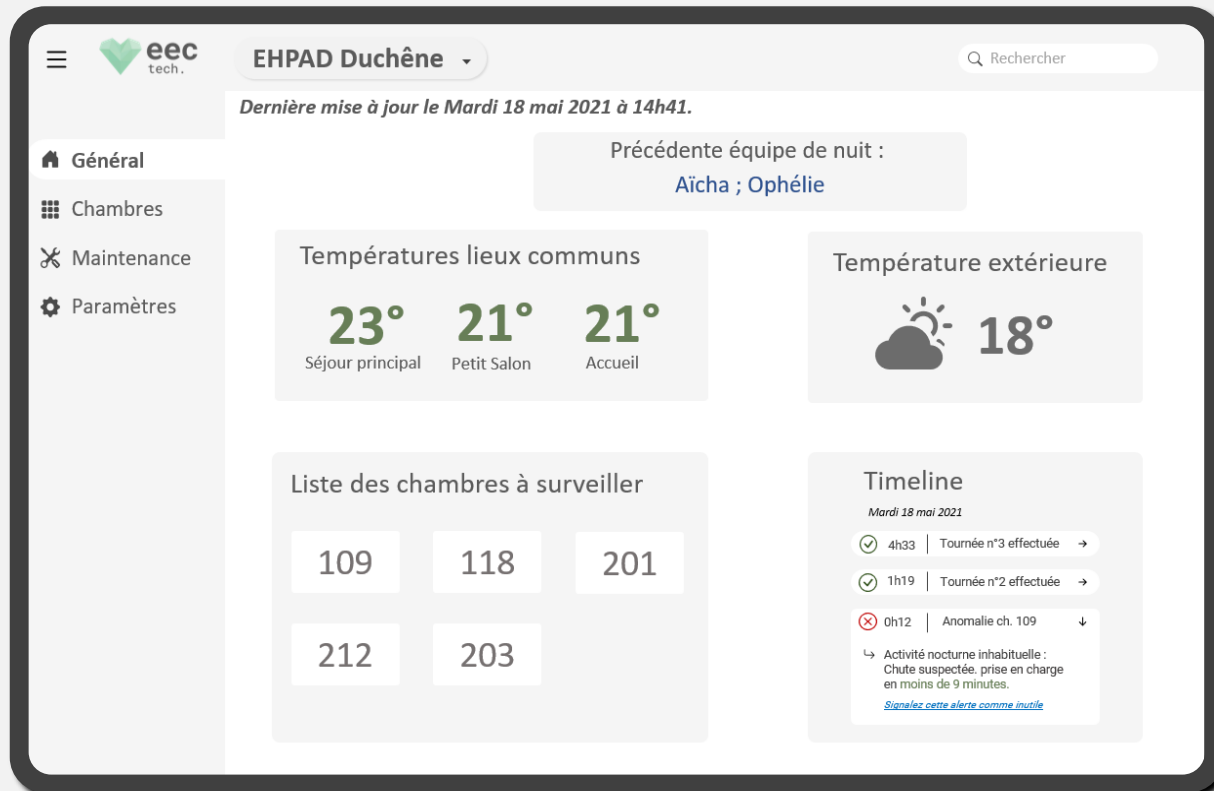


Recueillir les informations brutes des capteurs.

Interpréter les informations afin d'alimenter la compréhension de l'IA ou passer des alertes.

Détecter la présence du personnel soignant dans le secteur.

### 3 – Une interface de gestion pour les cadres de santé



Rapport d'informations pour chaque chambres.

Analyse de l'activité des aidants professionnels.

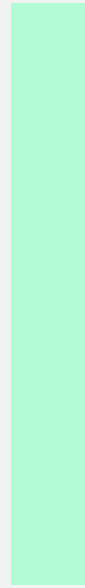
Contrôle et historisation de la qualité d'air en parties communes et privatives.

**Facile à installer / maintenir**

**100% Autonome**

**Respecte la vie privée**





**1%**



**eec**  
tech.

**hello@eec-technologies.fr**

**www.eec-technologies.fr**

**LinkedIn : Matteo GACHON**

**06 95 48 14 83**