

STRATÉGIE DE DÉVELOPPEMENT ÉCONOMIQUE

LIVRET DE SYNTHÈSE 2017 - 2020

PAYS D'APT
LUBERON



SOMMAIRE

ÉDITO	3
Des enjeux forts	4
L'ambition économique du territoire	5
Les axes stratégiques	6

Axe 1

Structurer et qualifier le parcours d'entreprises	7
--	---

Axe 2

Renforcer et dynamiser l'écosystème économique local	12
---	----

Axe 3

Adapter et moderniser les équipements et infrastructure	13
Les leviers d'intervention	14
Une gouvernance élargie	15

Cette démarche a été élaborée avec l'appui de Synopter.



Jean AILLAUD

Vice - Président de la Communauté de communes Pays d'Apt Luberon en charge de l'Économie et de l'Attractivité du Territoire

Avec 25 communes et près de 32 000 habitants, la Communauté de communes Pays d'Apt Luberon (CCPAL) est au cœur du Parc Naturel régional du Luberon et l'un des tout premiers pôles de développement à mi-chemin entre l'axe Rhodanien et la métropole Aix-Marseille.

Autour d'un environnement et d'un cadre de vie préservés, nous disposons d'atouts considérables : un tissu industriel construit autour des grands fleurons qui font la fierté de notre territoire, un réseau de TPE, PME et d'artisans, riche et dynamique, un patrimoine de grande qualité, gage d'une qualité de vie exceptionnelle.

Pour répondre aux mutations économiques et aux nouvelles attentes de notre population et de nos entreprises, nous avons mobilisé les élus, les services et l'ensemble de nos partenaires économiques pendant près d'un an pour construire une stratégie de développement économique ambitieuse, réaliste et fédératrice ; une stratégie qui s'inscrit dans une logique de développement qualitatif sobre en investissement et qui préserve les ressources de notre territoire.

Présenté sous forme de livret de synthèse, ce schéma constitue la feuille de route opérationnelle pour guider l'action économique du territoire pour les prochaines années. Je remercie à ce titre le service Développement économique pour y avoir contribué.

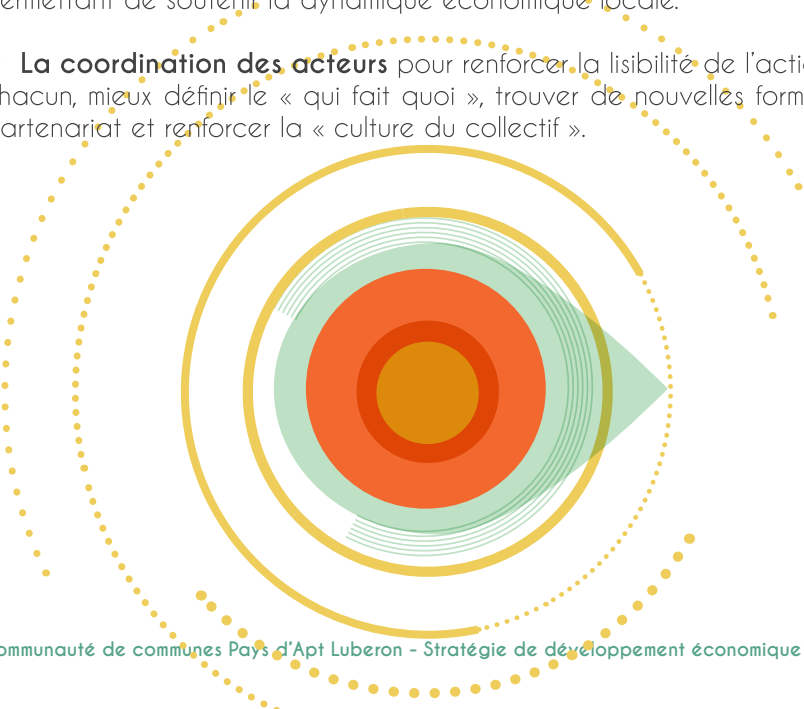
Approuvé par le Conseil Communautaire du 19 Octobre 2017, ce schéma va notamment permettre de structurer et qualifier l'offre économique du territoire, de faire la promotion du dynamisme économique local et de valoriser nos équipements et notre offre de services, en cohérence avec les axes stratégiques retenus par le Conseil Régional dans le cadre de son Schéma Régional de Développement Economique, d'Innovation et d'Internationalisation (SRDEII).

C'est un plaisir pour moi, en tant que Vice-Président délégué à l'Économie et l'Attractivité du territoire de la Communauté de communes Pays d'Apt Luberon, de porter cette dynamique. C'est désormais à nous tous, collectivement, d'œuvrer pour être à la hauteur des attentes de notre territoire. Partageons cette ambition !

Des enjeux forts

La Communauté de communes Pays d'Apt Luberon est aujourd'hui confrontée à différents enjeux qui l'ont amenée à s'interroger sur le modèle de développement à promouvoir sur le territoire :

- **La préservation et la valorisation des ressources** du territoire pour générer de nouveaux gisements de création de valeur et de développement pour le territoire.
- **La formation et l'accompagnement des actifs locaux** pour répondre aux besoins des entreprises locales, soutenir la création de nouvelles activités et lutter contre le chômage.
- **La compétitivité des entreprises** pour créer plus de valeur sur le territoire que ce soit par la capacité à innover, à initier de nouvelles formes de partenariats ou de synergies interentreprises ou encore à conquérir de nouveaux marchés.
- **L'attractivité du territoire** pour des actifs qualifiés et des investisseurs permettant de soutenir la dynamique économique locale.
- **La coordination des acteurs** pour renforcer la lisibilité de l'action de chacun, mieux définir le « qui fait quoi », trouver de nouvelles formes de partenariat et renforcer la « culture du collectif ».



L'ambition économique du territoire

A travers sa stratégie de développement économique, la Communauté de communes Pays d'Apt Luberon s'engage à relever les grands défis du territoire dans une démarche ambitieuse et proactive. Elle se donne comme principaux objectifs de...

- Créer de la richesse pour apporter de nouveaux services et équipements aux habitants et aux usagers du territoire.
- Générer des emplois et des revenus pour les populations locales.
- Soutenir l'animation du territoire, tant dans les villes que les villages.
- Renforcer la notoriété et l'attractivité du territoire.

Le modèle de développement retenu doit reposer sur la capacité à préserver et valoriser les ressources riches et variées du territoire (environnement naturel, paysages, climat, patrimoine, culture, revenus touristiques, savoir-faire, compétences...) et à promouvoir les projets et les dynamiques contribuant notamment à...

- La transformation respectueuse des ressources naturelles avec un focus sur la transformation et pas uniquement sur l'exploitation.
- La consommation des biens et services produits sur le territoire par les touristes et personnes de passage.
- L'accueil et l'accompagnement des créateurs et des actifs en lien avec les besoins de l'écosystème économique local et des ressources sous-utilisées.
- Le renforcement de l'attractivité touristique et le développement de nouvelles activités « loisirs et nature ».
- La valorisation des métiers, savoir-faire et productions locales pour soutenir l'émergence de nouvelles activités de valorisation industrielle ou agroalimentaire.

LES AXES STRATÉGIQUES

Pour contribuer au bon développement des entreprises et de l'emploi, la Communauté de communes Pays d'Apt Luberon a décidé d'organiser son action autour de 3 axes stratégiques et 12 grands projets.

AXE 1

Structurer
et qualifier
le parcours
d'entreprises

AXE 2

Renforcer et
dynamiser
l'écosystème
économique local

AXE 3

Adapter et
moderniser
les équipements
et infrastructures

La stratégie d'intervention de la Communauté de communes Pays d'Apt Luberon

Une stratégie de développement qui repose sur 3 grands principes fédérateurs qui guideront l'action publique :

Une approche qualitative de montée en gamme,
en compétences et en qualifications
des entreprises et des actifs.

Un développement sobre en investissement
et l'amélioration de l'efficacité publique.

Une approche transversale
dans une logique d'économie circulaire
et de synergies interentreprises.

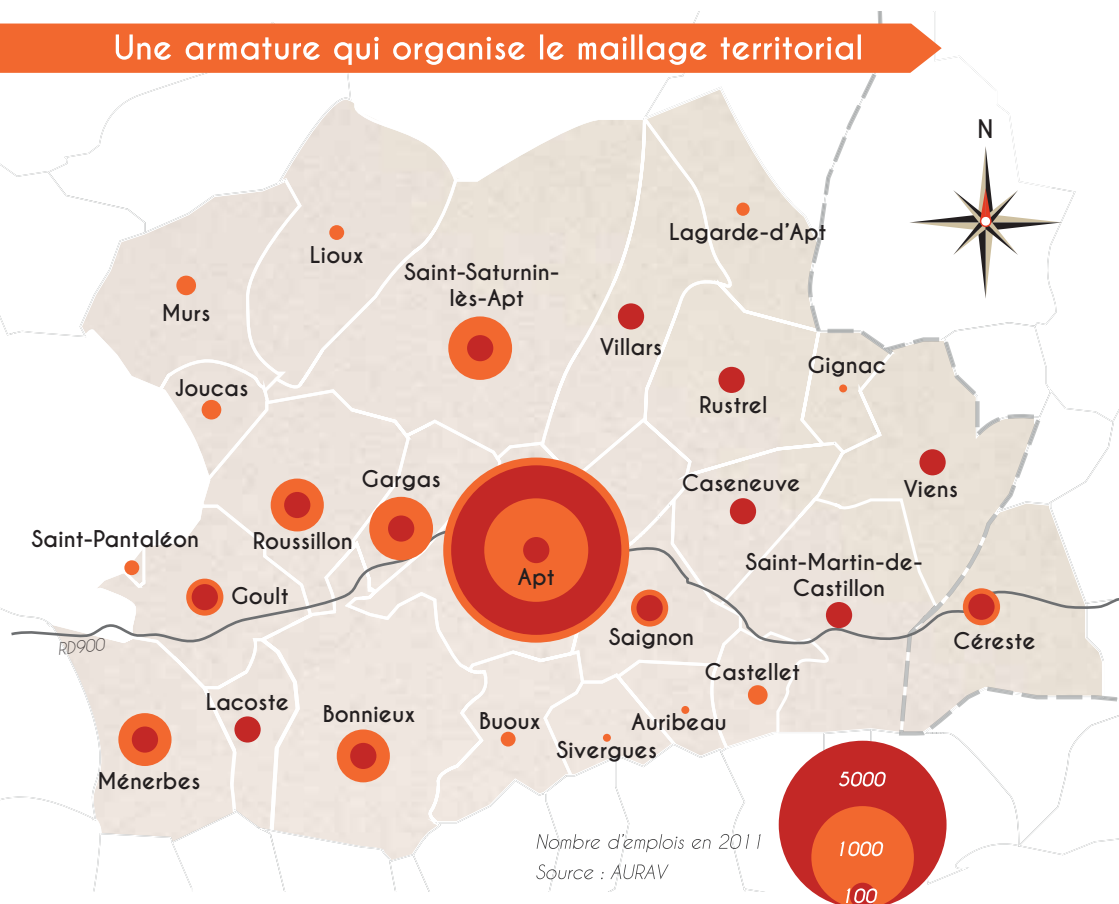
Structurer et qualifier le parcours d'entreprises

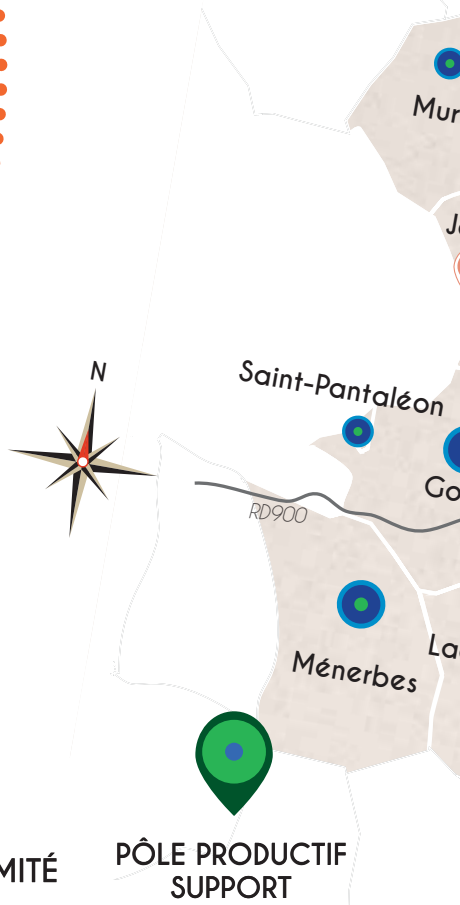
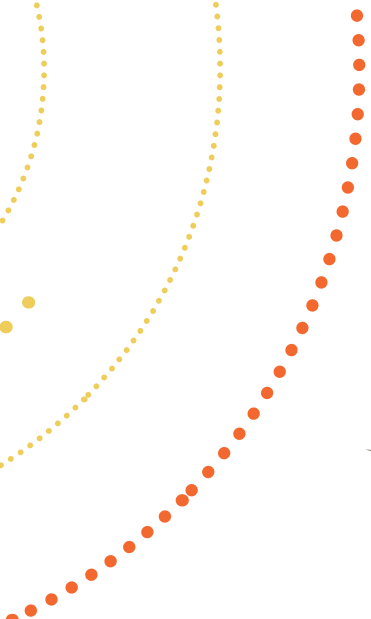
AXE

Un panel d'offres pour répondre au mieux à chaque type de besoins

Le tissu économique se compose d'une grande diversité d'entreprises qui ont différents types de besoins et attentes au regard de leur secteur d'activités, de leur taille, de leur phase de développement ou encore des tâches et missions qu'elles réalisent. C'est pourquoi il est nécessaire de développer un **panel d'offres** de sites économiques proposant des services et des fonctionnalités adaptés au mieux à leurs caractéristiques.

Une armature qui organise le maillage territorial



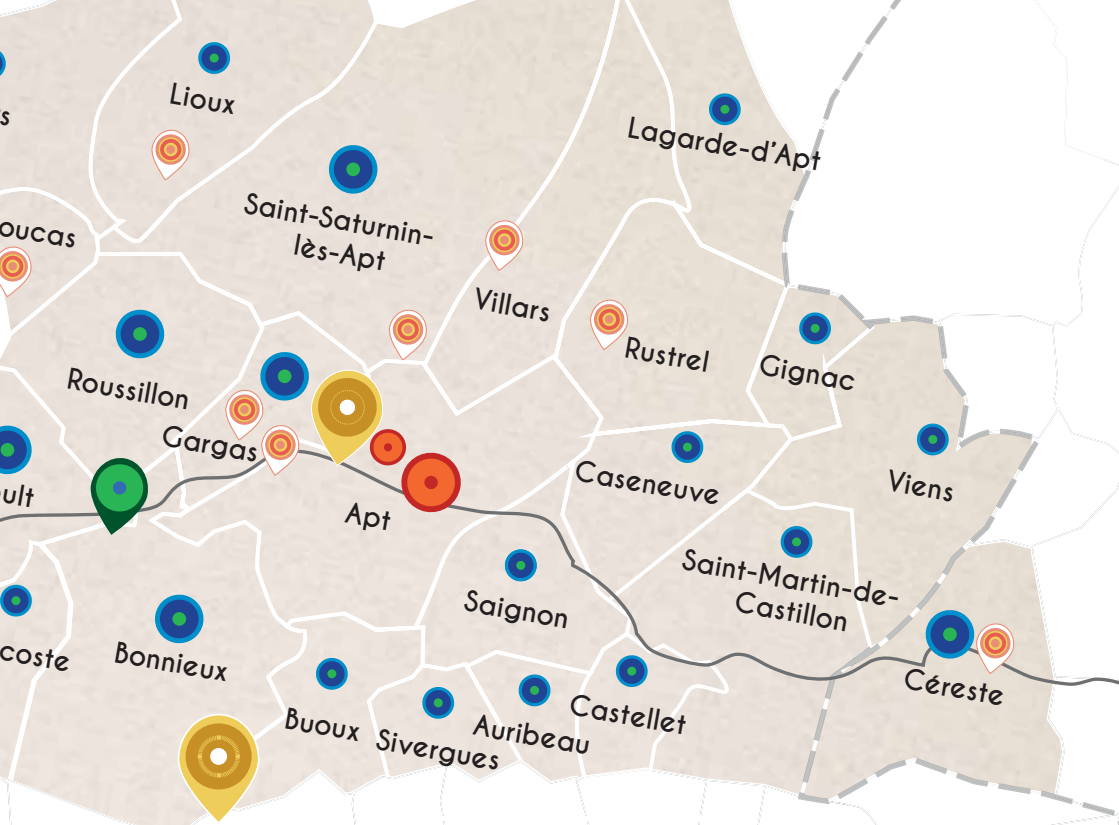


PÔLE DE PROXIMITÉ



PÔLE PRODUCTIF SUPPORT

OFFRE FONCIÈRE	- Parcelles inférieures à 2000 m ² excepté développement endogène	- Environ 5000 m ² maximum excepté développement endogène
OFFRE IMMOBILIÈRE	- Ateliers relais voire petit village d'artisans	- Villages d'artisans
CIBLES	- Services supports et artisanat avec un faible impact	- Artisanat avec impact - Fonctions supports - Petites unités de production
INTÉRÊTS POUR LES ENTREPRISES	- Visibilité locale et fonctionnalité - Proximité lieux de vie	- Accessibilité / fonctionnalité - Gestion des nuisances par rapport aux riverains
INTÉRÊTS POUR LE TERRITOIRE	- Dynamisme des espaces urbains - Visibilité des activités économiques - Compacité urbaine - Maillage territorial	- Maintien d'activités potentiellement nuisantes - Maillage territorial



PÔLE PRODUCTIF STRUCTURANT

CENTRE BOURG

PÔLE URBAIN

- Offre sans maximum

- Hôtels d'activités mixtes (bureaux + ateliers)

- Unités de production / logistique
- Services à l'industrie / ingénierie
- Fonctions supports et artisanat avec impacts

- Vitrine
- Accessibilité et fonctionnalité
- Éloignement des habitations
- Synergies interentreprises

- Accueil d'activités productives à valeur ajoutée
- Vitrine du territoire

- Petites surfaces modulables
- Mixité urbaine

- Services à la personne
- Services supports aux entreprises
- Artisanat sans impact (artisanat d'art)

- Cadre de vie
- Services et aménités urbaines
- Notoriété locale

- Animation locale
- Visibilité des activités économiques
- Renforcement de l'attractivité pour les activités ciblées

- Bureaux
- Hôtels d'entreprises (services et équipements mutualisés)

- Services aux entreprises
- Professions libérales
- Créateurs

- Connectivité
- Mise en réseau et synergies
- Services, équipements et aménités urbaines
- Notoriété supraterritoriale

- Accueil d'activités à plus forte valeur ajoutée
- Animation urbaine
- Soutien à la sphère productive

LES GRANDS PROJETS À ENGAGER

Pour structurer et qualifier le parcours d'entreprises, la Communauté de communes Pays d'Apt Luberon va engager d'ici 2020 les 5 grands projets suivants :

PROJETS / CHANTIERS	OBJECTIFS INTERMÉDIAIRES D'ICI 2020
1 Bien connaître le marché local de l'offre économique	- Mettre en œuvre un tableau de suivi actualisé par les acteurs locaux
2 Faciliter l' intégration des entreprises	- Connaître les entreprises du territoire - Mettre en place des outils d'accueil et d'information - Etre en capacité d'accompagner des entreprises (locales ou non) dans leur développement sur le territoire
3 Redynamiser le pôle productif structurant d'Apt Ouest	- Définir les modalités de gestion et d'entretien et créer un comité de site - Identifier les insatisfactions et les opportunités de redynamisation - Réussir à impliquer les entreprises dans les temps d'animation
4 Soutenir le maintien des activités de proximité dans chaque partie du territoire	- Avoir une vision partagée de l'offre et des besoins locaux avec chaque commune - Identifier les modes d'intervention à mettre en œuvre
5 Apporter des services adaptés aux créateurs (pépinière / hôtel d'entreprises)	- Finaliser la réalisation de l'hôtel d'entreprises et définir son mode de gestion et d'animation - Bien définir qui fait quoi dans l'accompagnement des créateurs

LES RÈGLES DU JEU

- Respecter la typologie dans les implantations des entreprises
- Veiller à avoir une offre toujours disponible sur chaque type de sites

PERSPECTIVES

En fonction des objectifs qui auront été atteints et de l'implication des acteurs locaux, de nouveaux chantiers pourront être engagés :

- **Faire évoluer** la ZA de Pied Rousset (Roussillon) vers un pôle productif support
- L'appui aux entreprises et propriétaires pour l'**optimisation** et la **modernisation** de leur outil de production
- La revalorisation des **sites** économiques ayant un effet **vitrine**
- Le développement de **nouvelles solutions** d'implantation en milieu **urbain**
- La **diversification** de l'**offre** économique en accompagnant des démarches collectives

FOCUS SUR LE SECTEUR BOURGUIGNONS / PERRÉAL



Organiser les modalités d'entretien du site

Renforcer l'information et la connaissance des chefs d'entreprises



Soutenir l'émergence de synergies interentreprises



Parc d'Activités Économiques de Perréal

- Maîtrise de la commercialisation
- Favoriser les projets d'immobilier locatif



Amélioration du cadre de vie et de l'offre de services en articulation avec le projet du plan d'eau



Redynamisation du foncier et du bâti à anticiper



Futur hôtel d'entreprises

Vitrine à revaloriser



Amélioration desserte Véloroute





Renforcer et dynamiser l'écosystème économique local

L'accueil, l'accompagnement et la mise en réseaux des entreprises est une condition de réussite majeure pour le développement économique du territoire. C'est pourquoi la Communauté de communes Pays d'Apt Luberon va engager d'ici 2020 les 3 grands projets suivants :

PROJETS / CHANTIERS

OBJECTIFS INTERMÉDIAIRES D'ICI 2020

- | | | |
|----------|---|---|
| 6 | Soutenir les initiatives interentreprises et les coopérations locales | - Faire émerger un ou des réseaux d'entreprises autonomes
- Créer des outils de diffusion et de valorisation économique du territoire
- Faire émerger une première action collective |
| 7 | Promouvoir et valoriser les métiers , les productions et les savoir-faire locaux | - Dresser le panorama des ressources, productions et savoir-faire locaux
- Créer des liens entre les acteurs du tourisme et les autres sphères de l'économie locale |
| 8 | Préserver et ancrer les grands comptes / fleurons économiques du territoire | - Créer des liens réguliers avec les chefs d'entreprises
- Renforcer leur implication vis-à-vis du territoire |

LES RÈGLES DU JEU ...

- Être le « coordinateur » du développement économique local en s'appuyant sur les différentes expertises portées par les partenaires locaux dans une logique de « faire ensemble ».
- L'engagement des partenaires à partager leurs données et informations dans le cadre d'outils de suivi et d'évaluation communs.
- Favoriser la transversalité entre les services de la Communauté de communes Pays d'Apt Luberon pour développer les projets.

PERSPECTIVES

En fonction des objectifs qui auront été atteints et de l'implication des acteurs locaux, de nouveaux chantiers pourront être engagés :

- La montée en **compétence** des entreprises et des employés.
- Le développement de **boucles locales** dans une logique d'**économie circulaire**, notamment entre les entreprises productives et la sphère résidentielle.
- L'émergence de showrooms partagés de **valorisation** des **artisans** et des **productions locales**.
- L'intégration des entreprises dans les **réseaux** économiques **supra territoriaux**.

Adapter et moderniser les équipements et infrastructures

AXE

3

Les collectivités publiques sont généralement en charge des grands équipements et infrastructures du territoire qui constituent des facteurs clés dans la capacité des entreprises à bien fonctionner au quotidien et à se développer dans le temps sur le territoire.

C'est pourquoi la Communauté de communes Pays d'Apt Luberon va engager d'ici 2020 les 4 grands projets suivants :

PROJETS / CHANTIERS

OBJECTIFS INTERMÉDIAIRES D'ICI 2020

9

Poursuivre le déploiement du **Très Haut débit** et développer les **usages** associés

- **Mailler** le territoire en desserte haut débit voire très haut débit sur les pôles productifs
- Soutenir le développement des **entreprises** dans le secteur du **numérique**

10

Améliorer la **fonctionnalité** et la **connectivité** des sites économiques du territoire

- Définir une **programmation pluriannuelle** d'amélioration de la fonctionnalité des sites économiques
- Engager des **premières actions** si les entreprises sont impliquées dans la redynamisation du site

11

Le développement d'une offre «**tourisme d'affaire**» et «**événementiel économique**»

- Evaluer le **potentiel**
- Identifier les **conditions de réussite**

12

Renforcer la dynamique économique autour du «**vélo**»

- Identifier et fédérer l'ensemble des acteurs économiques liés à la **filière** «vélo» sur le territoire
- Construire avec les acteurs un **plan d'actions** pour le développement des usages et leur valorisation

LES RÈGLES DU JEU

« *Coordonner les actions entre l'ensemble des collectivités publiques.* »

- La Communauté de communes Pays d'Apt Luberon et les communes doivent travailler en étroite collaboration sur la gestion des infrastructures économiques à travers des tableaux de bord et des procédures partagées.

Les leviers d'intervention

Pour mettre en œuvre sa stratégie de développement économique, le service développement économique de la Communauté de communes Pays d'Apt Luberon organise ses moyens et ses compétences autour de 4 grands leviers d'intervention :

CONNAÎTRE

Les entreprises et leurs besoins
Les dynamiques économiques
L'offre économique

DYNAMISER L'OFFRE

Définir la vocation des différents sites économiques du territoire
Monter en gamme et optimiser les sites économiques
Développer de nouveaux types de produits

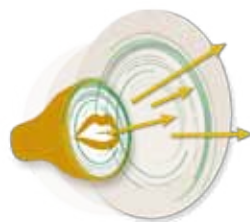
ACCOMPAGNER

Appuyer le développement des entreprises de la création à la transmission
Renforcer l'accès aux ressources et équipements
Faciliter la mise en réseau et les synergies

DIFFUSER L'INFORMATION

Communiquer
Informier
Promouvoir

De nouveaux outils seront ainsi mis en œuvre pour suivre et évaluer régulièrement l'avancement des différents projets et vérifier l'adéquation de l'action publique au regard à la fois des attentes des usagers et des objectifs politiques approuvés par les élus.



Une gouvernance élargie

La stratégie de développement économique est également l'occasion de renforcer les partenariats et les synergies avec l'ensemble des parties prenantes.

C'est pourquoi il est proposé de mettre en place des structures et des outils de suivi et de pilotage de l'action économique associant les acteurs économiques locaux.

Des comités de sites sur les principaux sites économiques

Être au plus près des besoins et attentes des entreprises et des usagers.

Un comité de suivi partenarial

Réunir les acteurs publics et privés pour échanger, débattre, suivre la mise en oeuvre des actions, évaluer leurs effets et proposer de nouvelles solutions.

Un comité de pilotage

Faire le bilan chaque année pour évaluer l'efficacité et la performance des actions engagées et fixer la nouvelle feuille de route opérationnelle du territoire en matière de développement économique.



VOS CONTACTS

Le service développement économique est à votre disposition pour vous rencontrer, vous informer, vous connecter aux partenaires économiques locaux et vous accompagner dans vos projets.

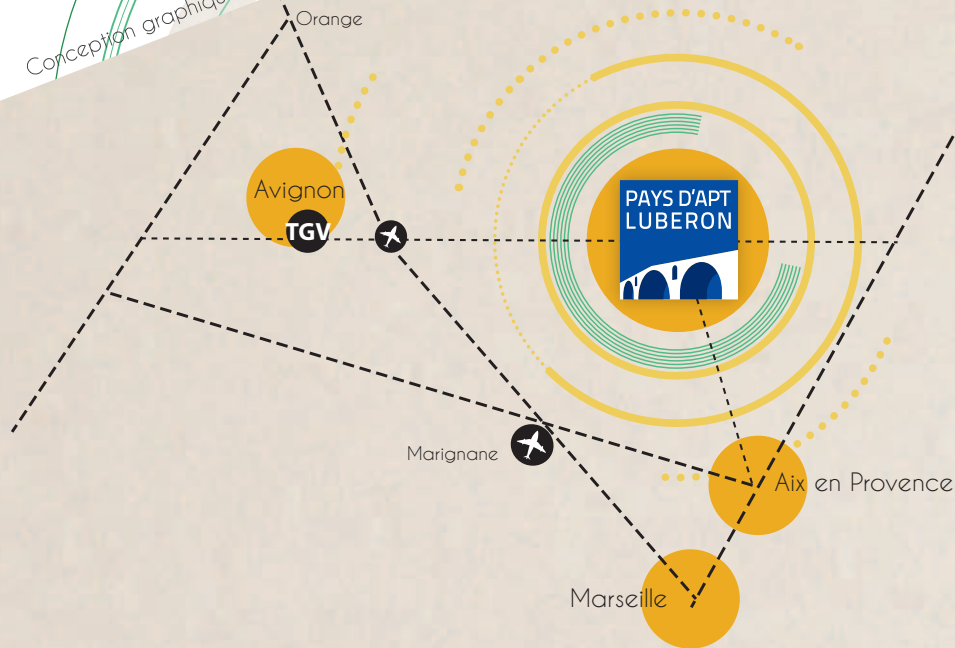
Christelle GAY, directrice

04 90 04 04 30 - christelle.gay@paysapt-luberon.fr

Julie BOVAS, chargée de mission

04 86 69 26 03 - julie.bovas@paysapt-luberon.fr

Conception graphique : juliettelouquet.com - Impression L'Imprim' - Nov. 2017



Communauté de Communes Pays d'Apt Luberon

Chemin de la Boucheyronne - 84400 Apt
04 90 04 49 70 - contact@paysapt-luberon.fr
www.paysapt-luberon.fr

NOS PARTENAIRES



CCI de Vaucluse - 04 90 14 87 85 - www.vaucluse.cci.fr

Chambre de Métiers et de l'Artisanat PACA - 04 90 80 65 42 - www.cmar-paca.fr

Vaucluse Provence Attractivité - 04 90 80 47 00 - www.provenceguide.com - www.investinvaucluseprovence.com

Initiative Luberon - 04 90 04 48 87 - www.initiative-luberon.fr

Comité de Bassin d'Emploi du Pays d'Apt - 04 90 04 88 58 - www.cbe-apt.com

Parc naturel régional du Luberon - 04 90 04 42 00 - www.parcduluberon.fr - www.pnprpaca.org