



CLIMAT, AIR, ÉNERGIE : Quel futur pour notre territoire ?

CONCERTATION CITOYENNE

Réunion du 20 septembre 2019 à Bonnieux



Accueil

- **Monsieur Pascal RAGOT**, Maire de Bonnieux
- **Monsieur Gilles RIPERT**, Président de la CCPAL
- **Monsieur Frédéric SACCO**, Vice-Président au développement durable et au tourisme à la CCPAL

Déroulé

1 . Un plan Climat Air Energie Territorial (PCAET) :

- C'est quoi ?
- Pourquoi ?
- Qui est concerné?

2 . Vos propositions pour agir ?



1 . Un plan Climat Air Energie Territorial (PCAET)

C'est quoi ?

UN PCAET C'EST QUOI ?

Des actions dans tous
les secteurs :

- **Transport**
- **Résidentiel**
- **Tertiaire**
- **Agriculture/Forêt**
- **Industrie, Déchets**

PLAN

TERRITORIAL

Plan d'actions « **des
collectivités territoriales
et de l'ensemble des
acteurs socio-
économiques** »

ATTÉNUER le changement climatique

- Réduire les émissions de Gaz à Effet de Serre
- Augmenter les stocks de carbone

CLIMAT

S'ADAPTER aux effets du changement climatique

AIR

RESPIRER un air de qualité

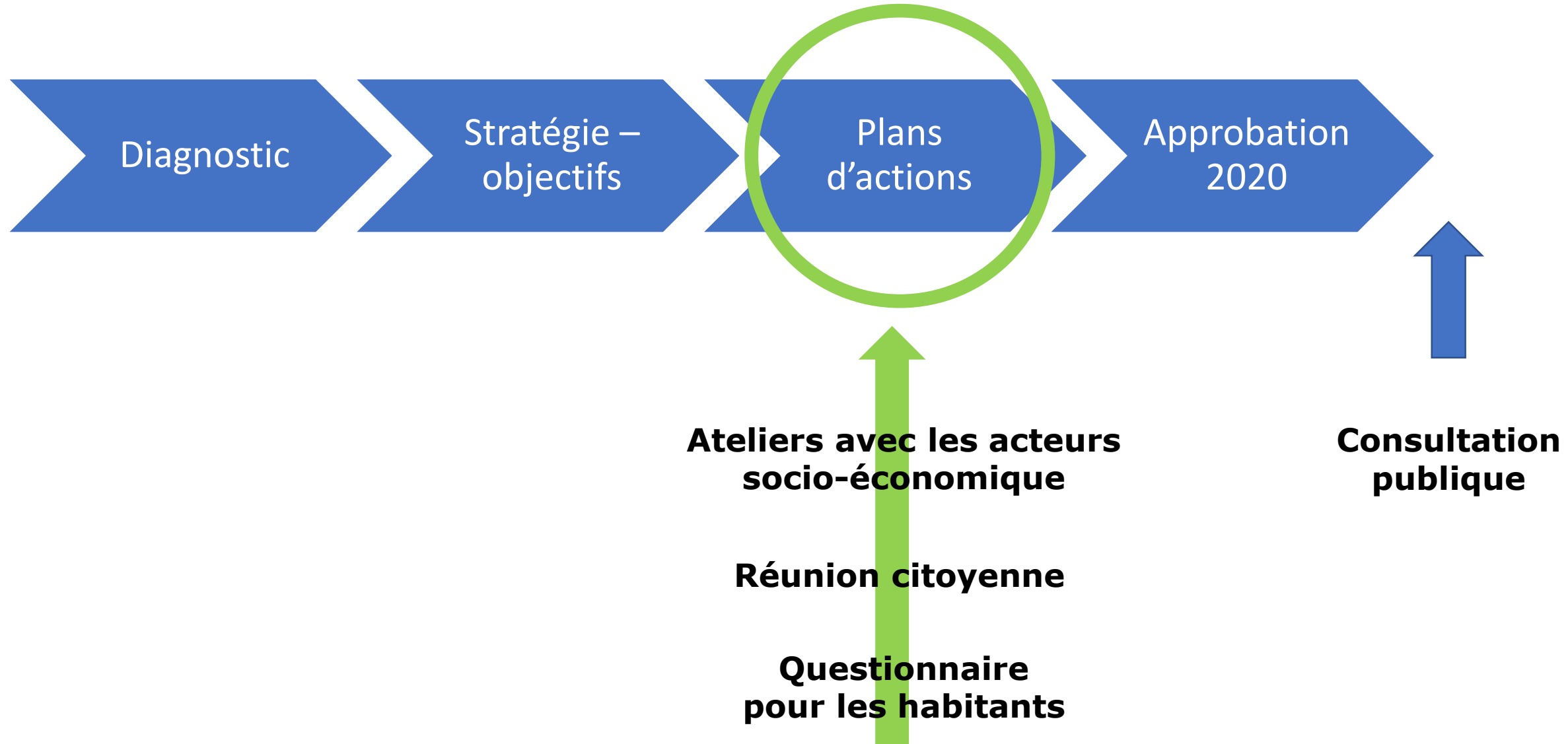
- Réduire les émissions de polluants
- dans l'air

ENERGIE

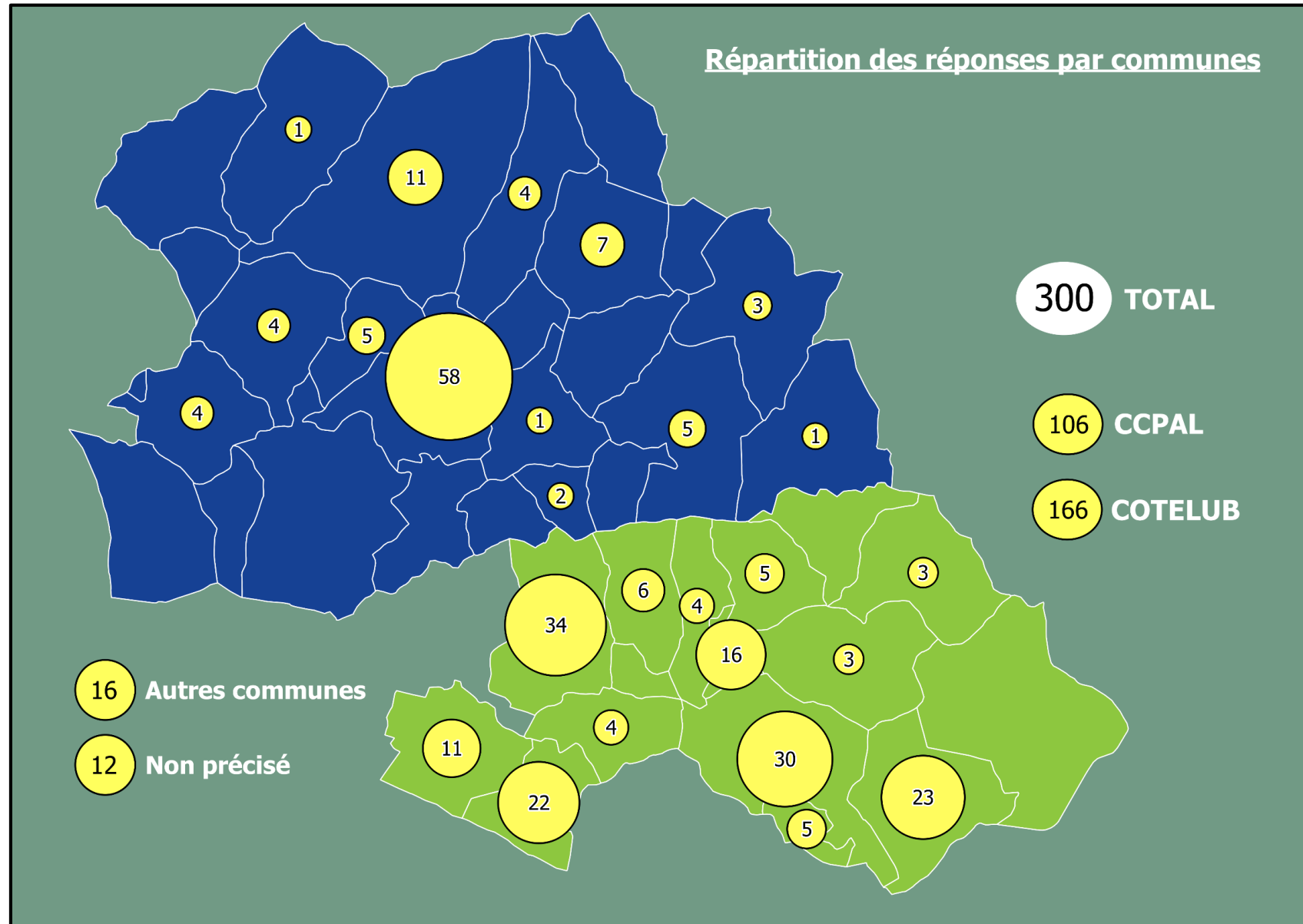
Sobriété énergétique **Efficacité énergétique**

**Energies renouvelables
et de récupération**

Le Plan climat de la CCPAL



Questionnaire « habitants »

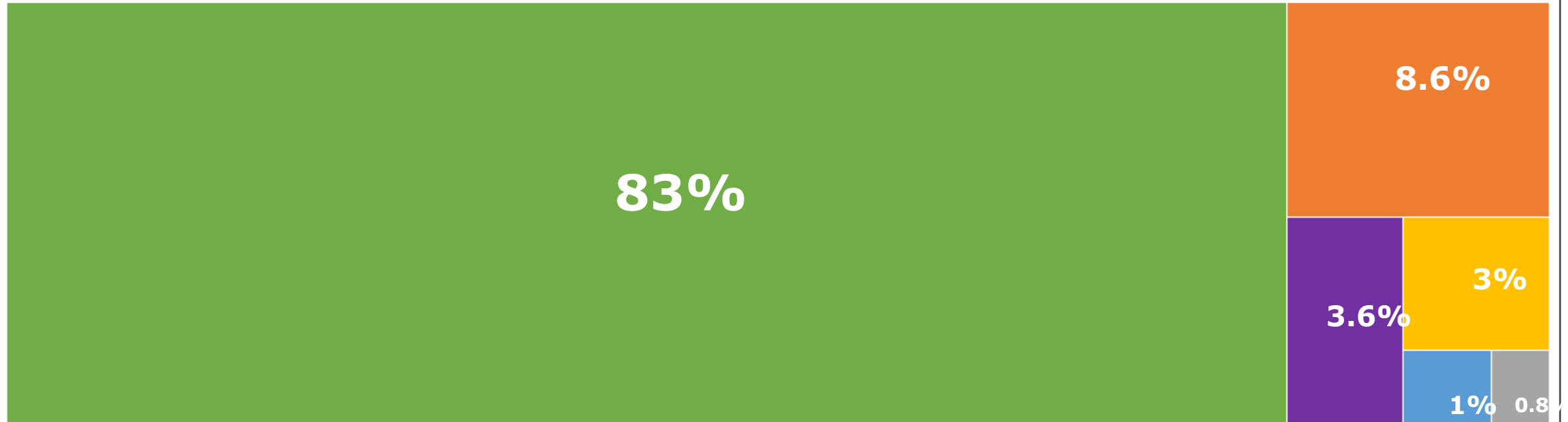


En ligne jusqu'au
14 octobre

Propositions
d'actions étudiées
du 15 au 29 octobre

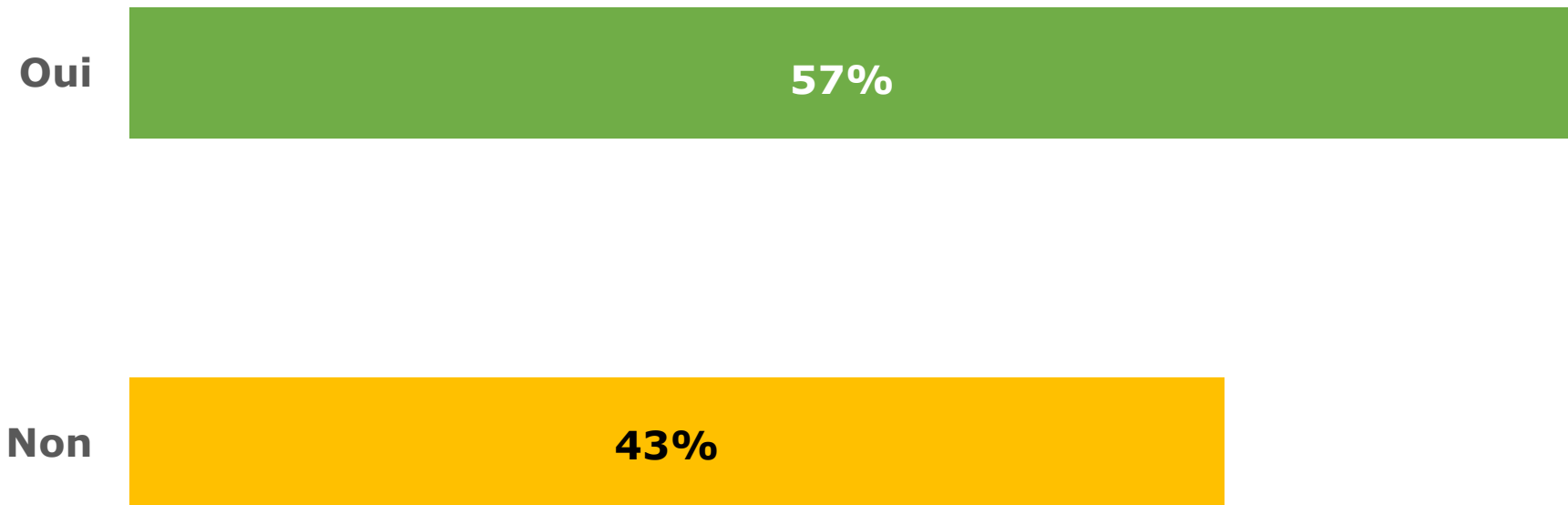
Résultats complets sur
le site du Pays d'Apt
Luberon :
<https://www.paysapt-luberon.fr/pcaet/>

Votre comportement face au défi du changement climatique ...



- J'ai déjà adapté mon comportement
- J'aimerais adapter mon comportement
- J'ai décidé d'adapter mon comportement à partir de maintenant
- Autre
- Je n'adapterai pas mon comportement
- J'adapterai mon comportement plus tard

Êtes-vous personnellement engagé.e en faveur de la transition énergétique ?





1 . Un plan Climat Air Energie Territorial

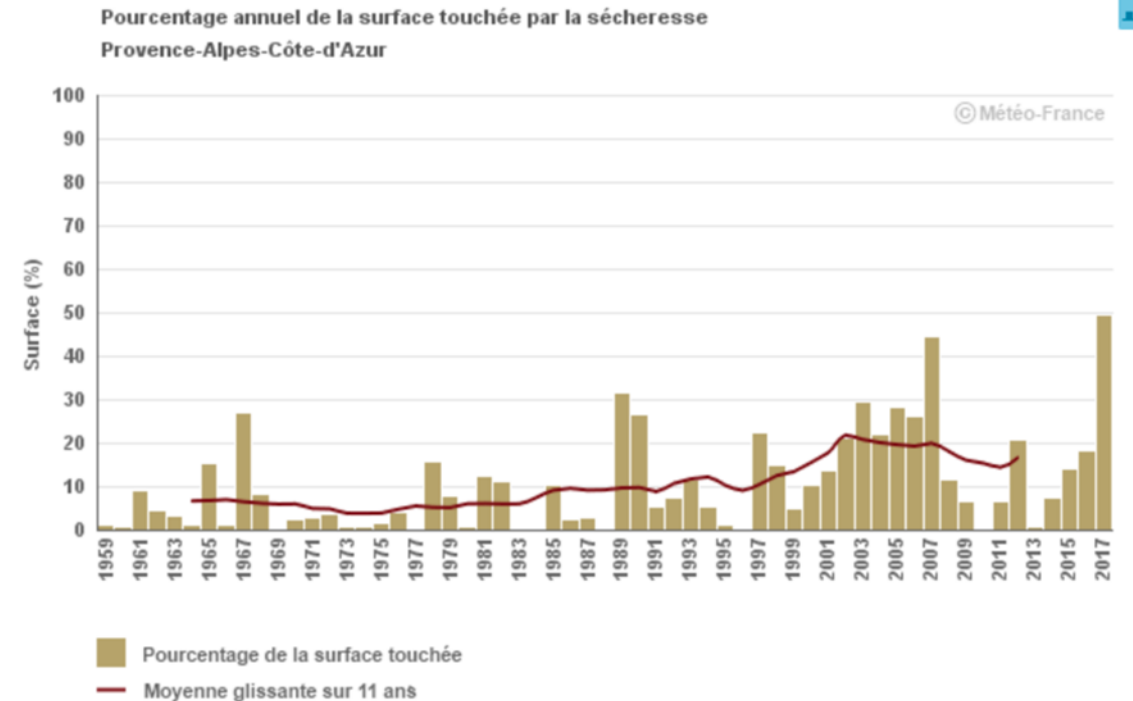
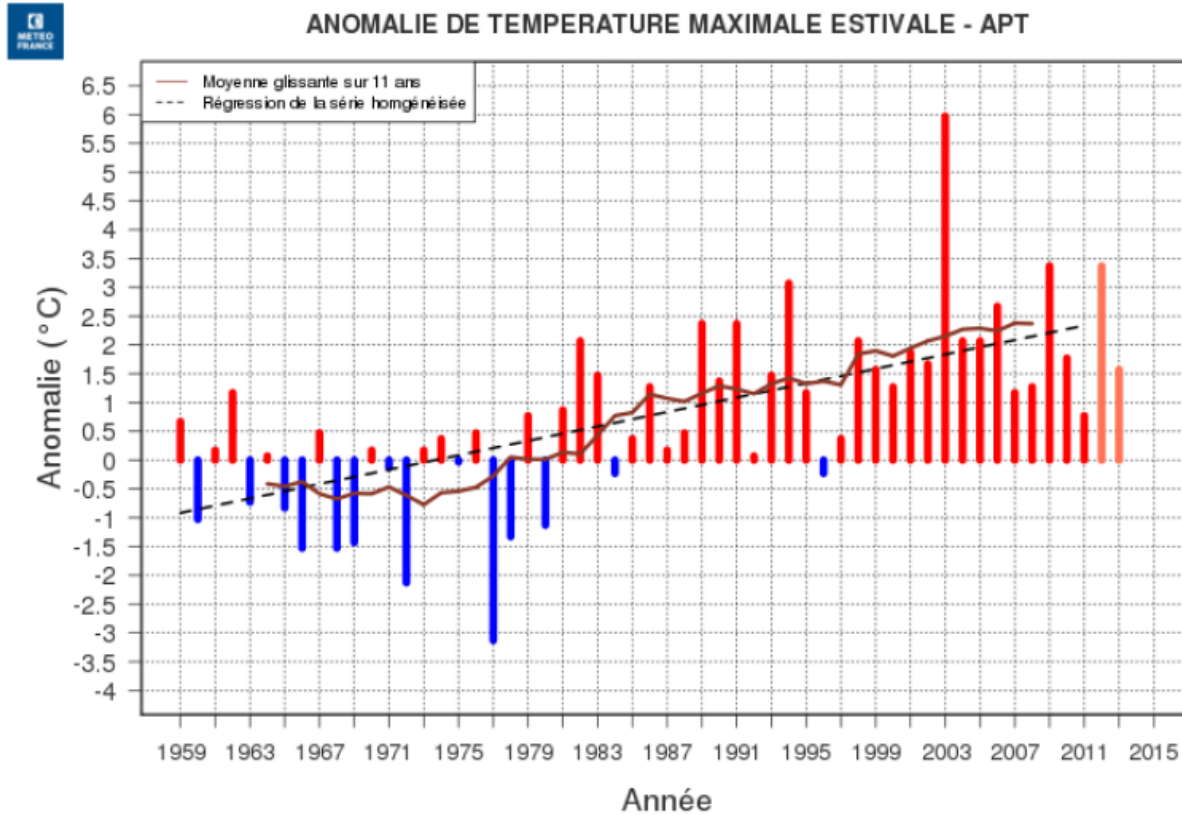
Pourquoi ?

**Avez-vous déjà observé des
conséquences du changement
climatique
sur le territoire ?**

Observations climatiques

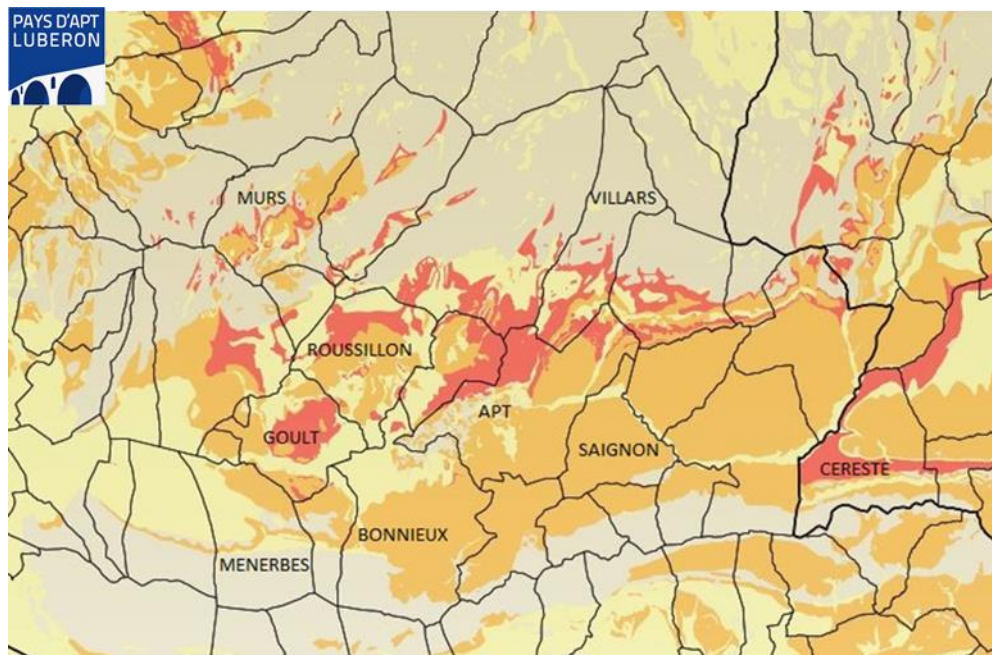
Températures estivales maximales anormales par rapport à la période de référence 1981-2010

Pourcentage de surfaces touchées par la sécheresse en PACA



(Source : Météo France)

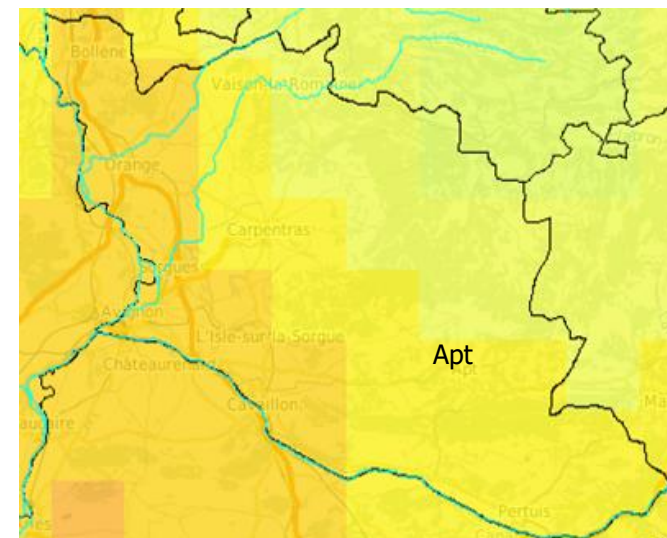
Des risques augmentés pour l'habitat, la forêt



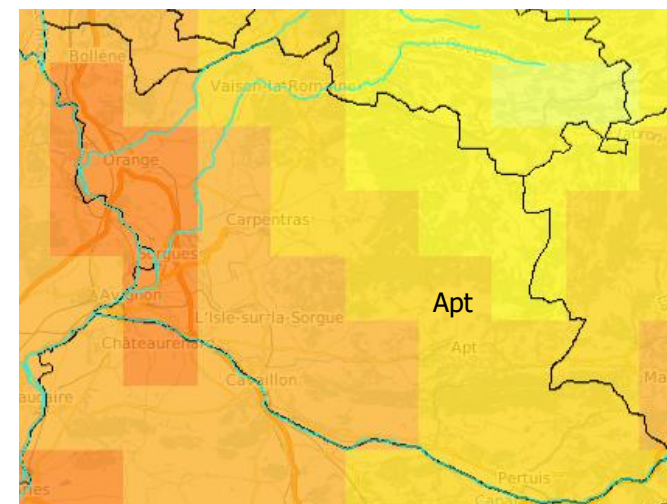
Indice feu Météo

(Source : Météo-France)

2031 - 2050
IFM = 14,58



2081 - 2100
IFM = 19,99



▼ Argiles

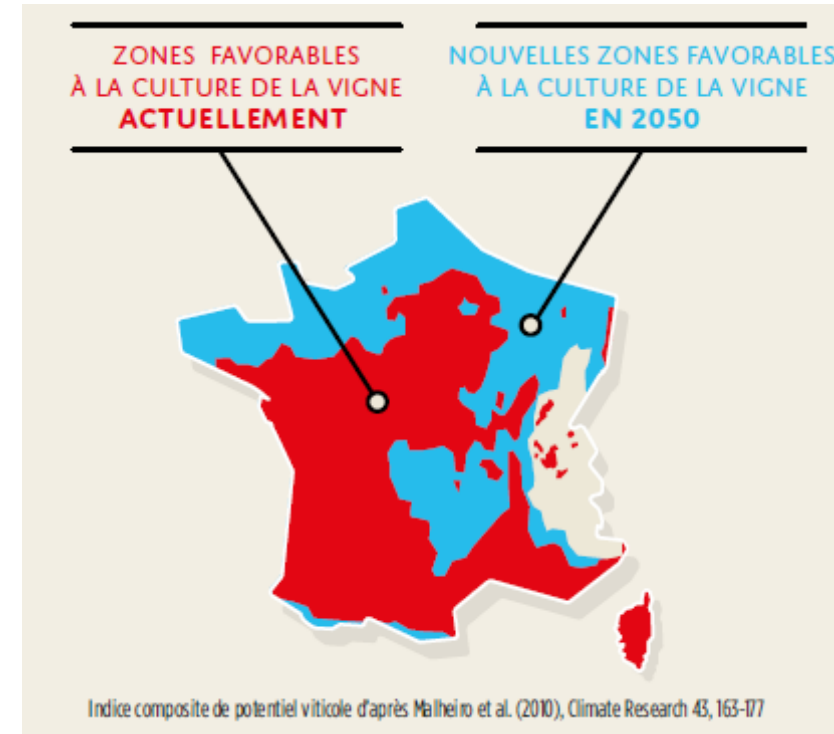
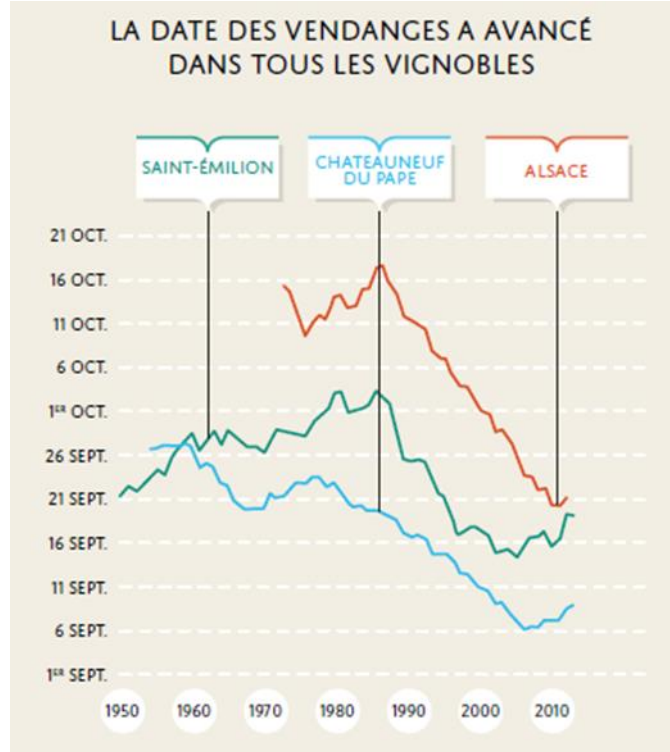
- Aléa fort
- Aléa moyen
- Aléa faible
- A priori nul



Risque de retrait gonflement des argiles

(Source : Géorisques)

Impact sur l'agriculture



En 25 ans, en moyenne, les dates de vendanges sont avancées de 15 à 26 jours.

Dans les régions méridionales, selon les scénarios les plus pessimistes, à la fin du siècle la culture de la vigne deviendra plus difficile.

Balance commerciale énergétique 2015

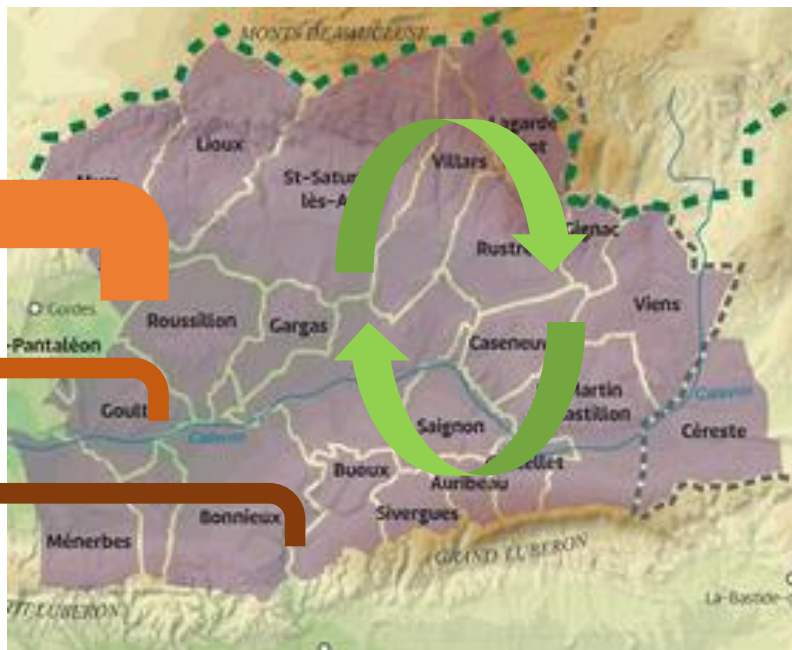
L'argent qui sort du territoire
(énergie achetée)

- 36 M Carburant

-25 M € Electricité

- 11 M € Chaleur

- 72 Millions d'Euros



L'argent qui reste
dans le territoire
(énergie
produite/vendue)

+ 1 M € Electricité

+ 0,2 M € Chaleur

+ 1,2 Millions d'Euros

Déficit territoire CCPAL : 70,8 Millions € /an

Sources :

SRADDET
Cigale 2015,
Pégase 2015

**Relocaliser dans le territoire une partie du flux financier
et des emplois associés à l'énergie**



1 . Un plan Climat Air Energie Territorial

Quelles activités sont concernées ?

QUELS SONT LES SECTEURS D'ACTIVITÉ DU TERRITOIRE QUI CONSOMMENT LE PLUS D'ÉNERGIE ?



Transport



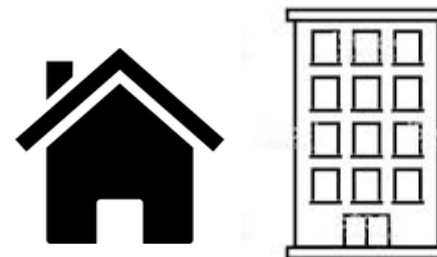
Industrie



Tertiaire

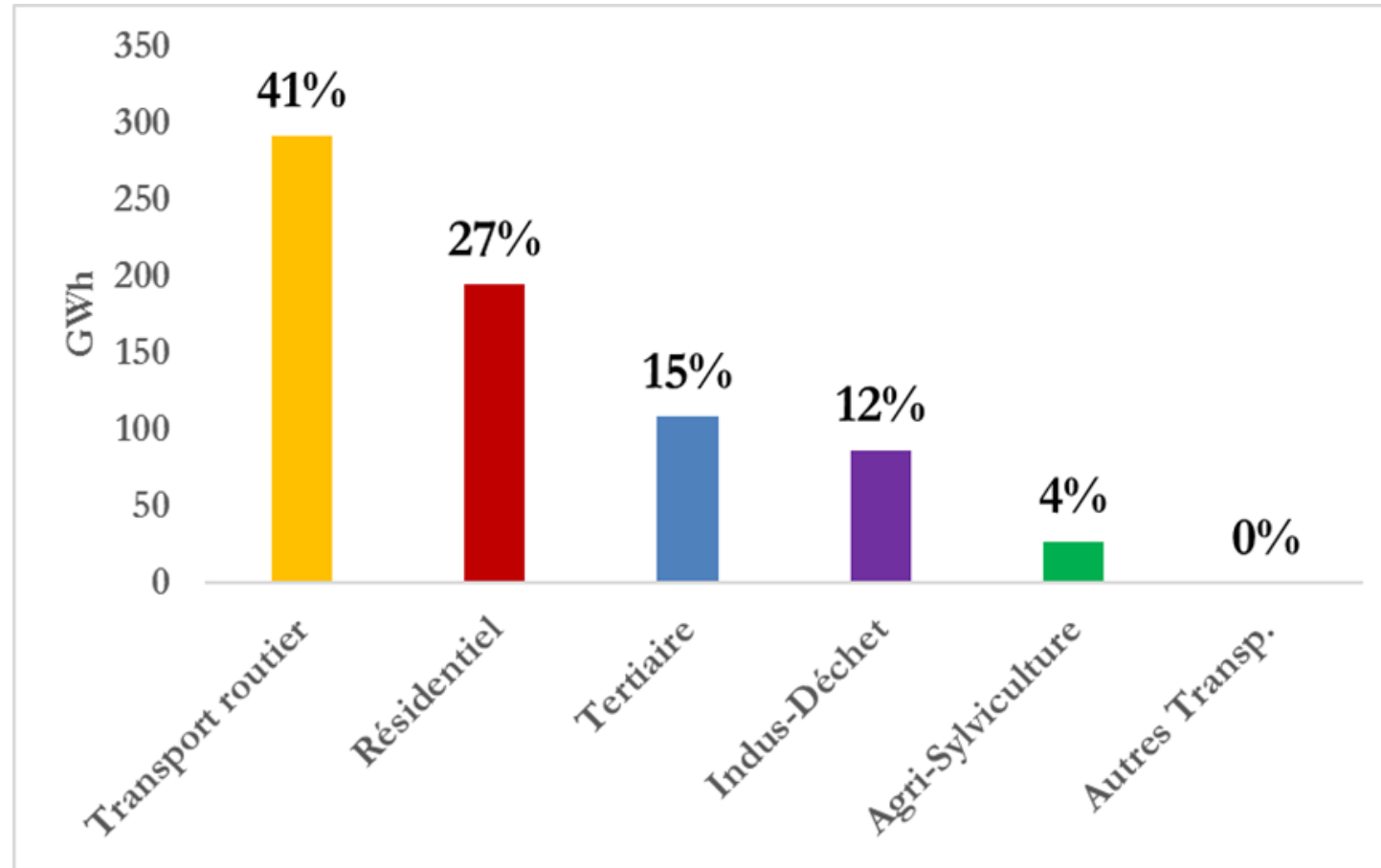


Agriculture



Résidentiel

Les consommations d'énergie

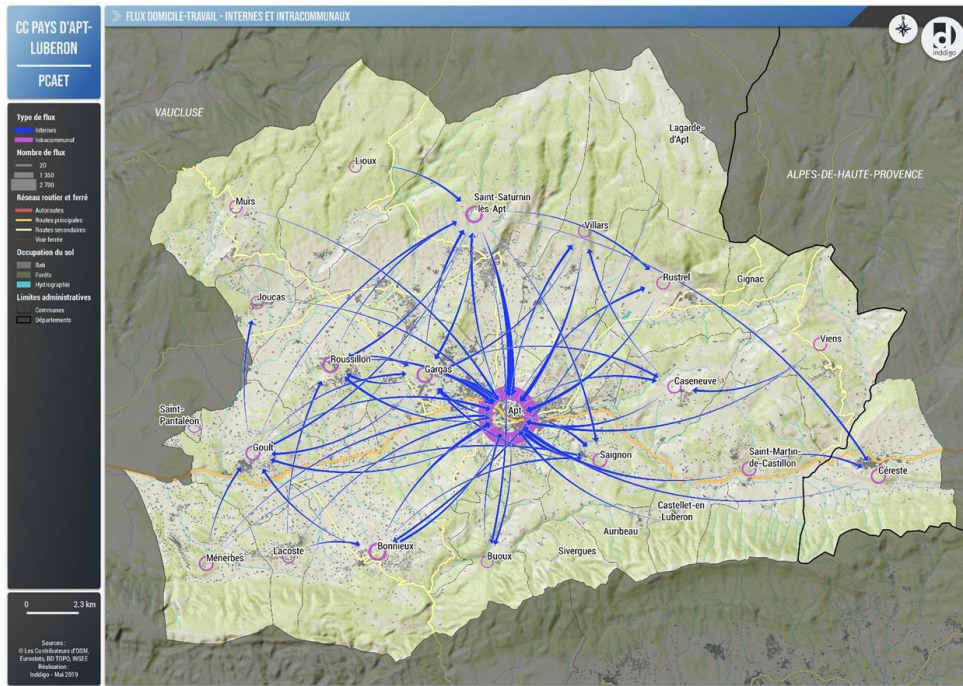


Source :
Base de données
CIGALE

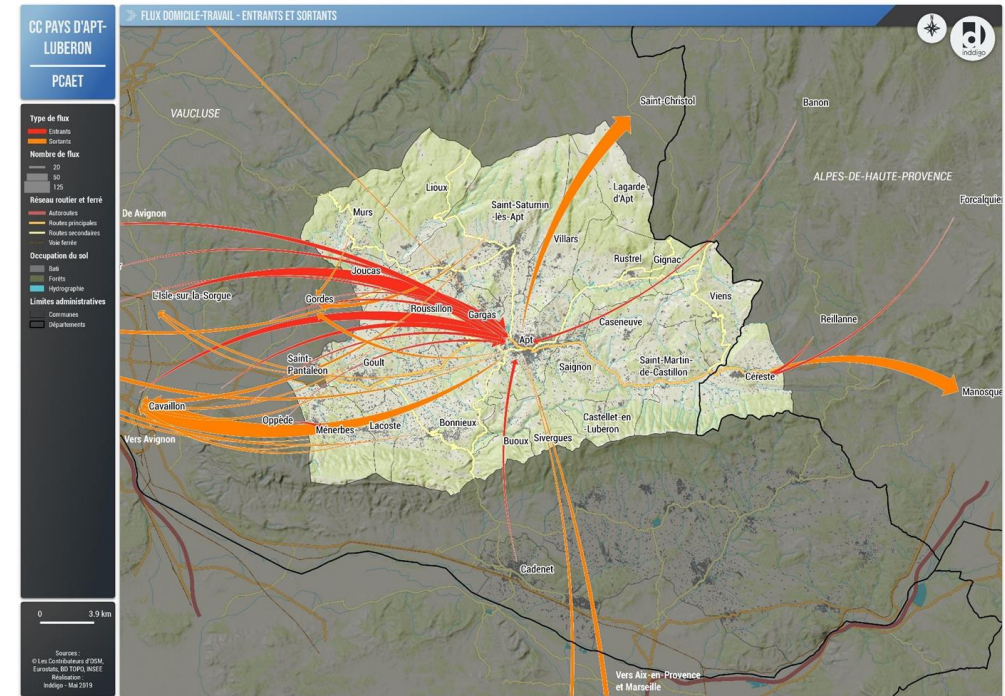
Consommation finale en 2016 : 708 GWh

Soit 0,51 % de la consommation régionale d'énergie

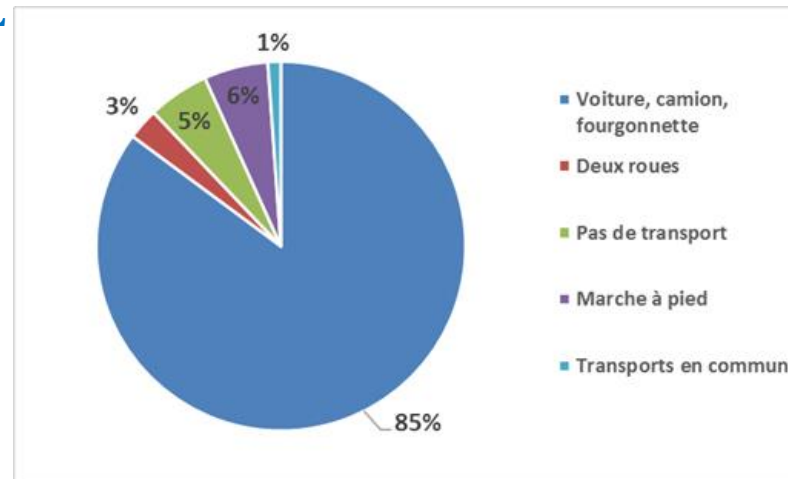
Zoom sur les déplacements des personnes



Trajets domicile travail
internes à la CCPAL



Trajets domicile travail
Entrants et sortants

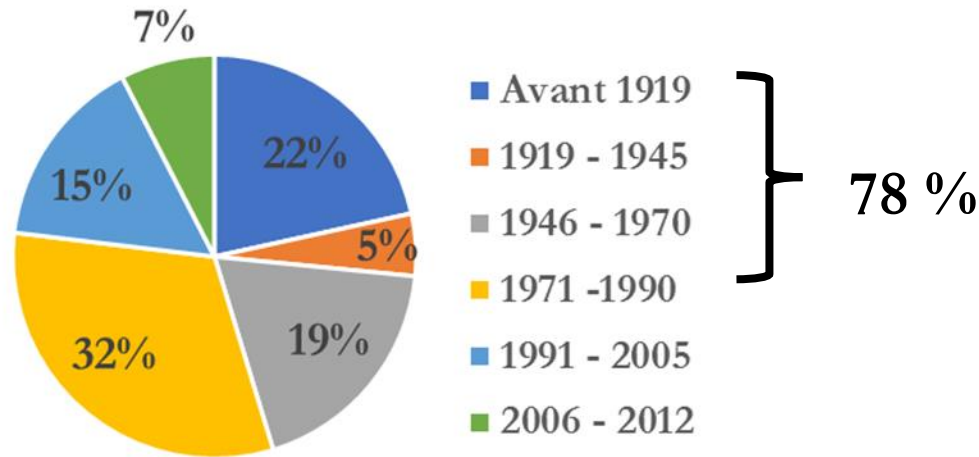


**Trajets domicile-travail
Effectués à 85 % en voiture**

(Source : INSEE, 2005)

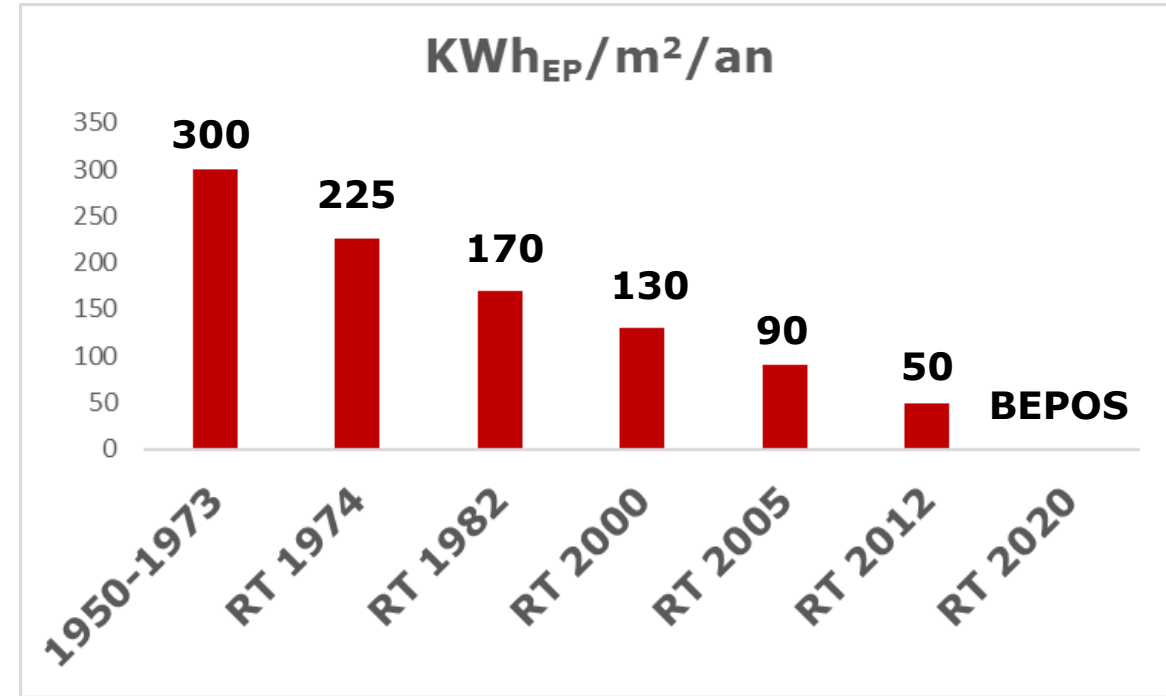
Zoom sur le logement

Date de construction des logements
(INSEE, 2015)



Un parc de résidences principales ancien

(Source : INSEE, 2015)



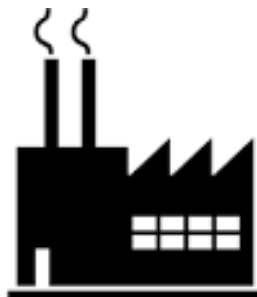
**Moyenne réglementaire
des consommations d'énergie
dans les logements neufs**

(varie en fonction des régions et de l'altitude)

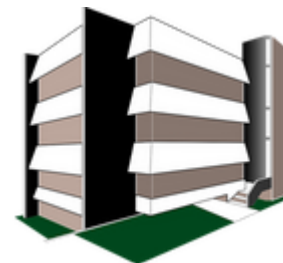
QUELS SONT LES SECTEURS D'ACTIVITÉ DU TERRITOIRE QUI ÉMETTENT LE PLUS DE GAZ À EFFET DE SERRE ?



Transport



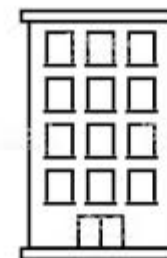
Industrie



Tertiaire

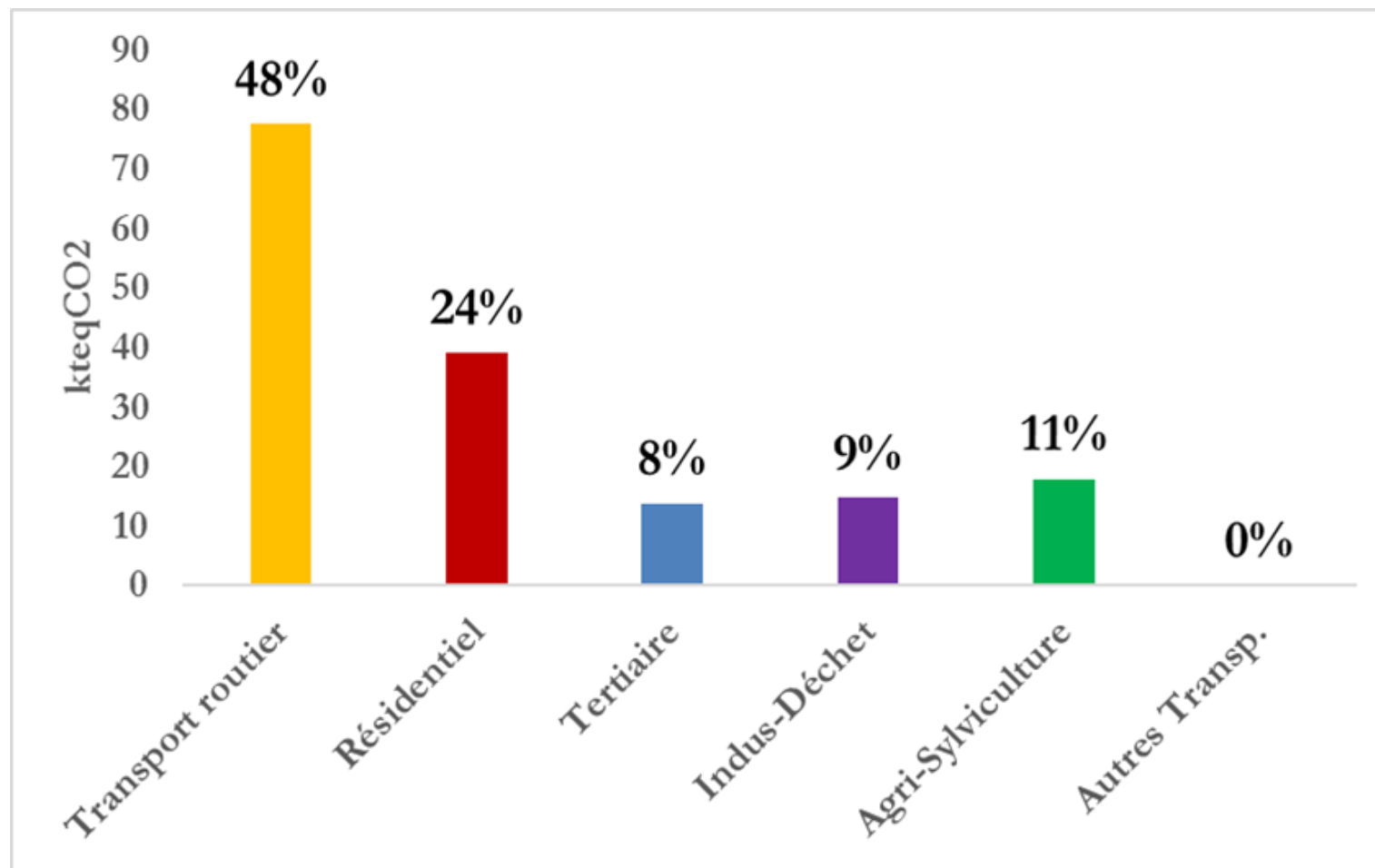


Agriculture



Résidentiel

Les émissions de gaz à effet de serre (CO₂, CH₄, N₂O)



En 2016 : 164 k teqCO₂

Soit 0,44 % des émissions régionales

LE TERRITOIRE CAPTE T-IL DES GAZ À EFFET DE SERRE ?

Séquestration annuelle de dioxyde de carbone



30 000 ha



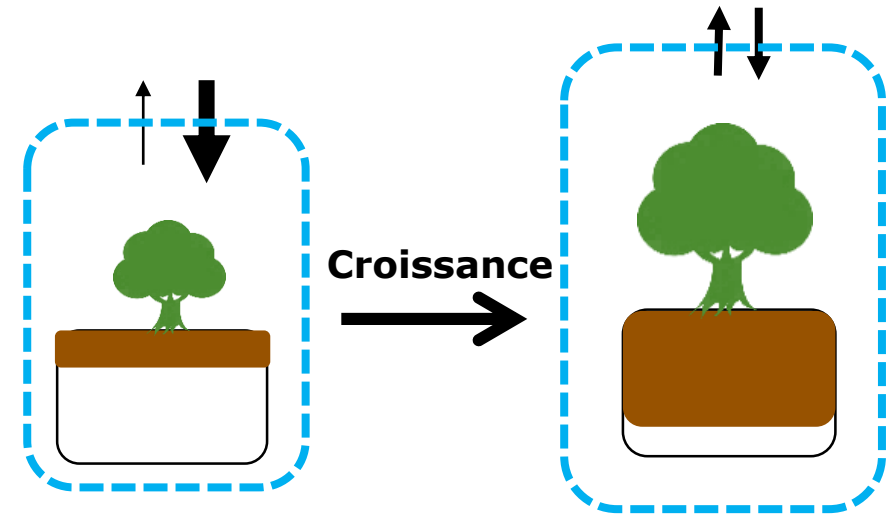
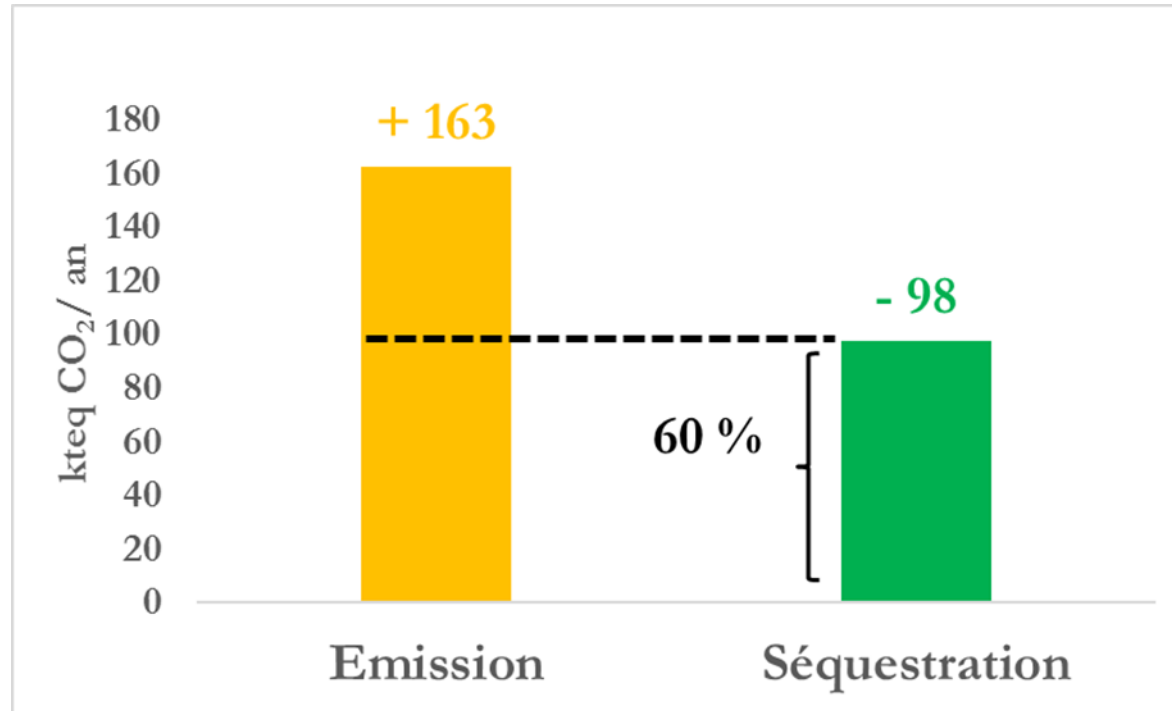
26 000 ha



5 500 ha



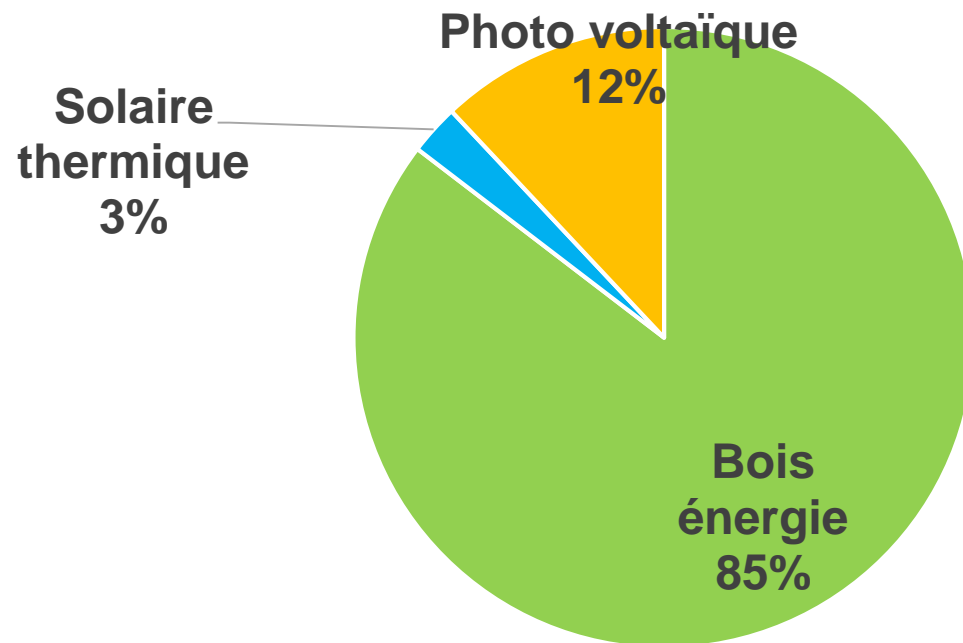
1 200 ha



(Source : CIGALE, 2016 pour les émissions et Outil ALDO, ADEME pour la captation entre 2006 et 2012)

**QUELLE EST L'ÉNERGIE RENOUVELABLE LA PLUS
CONSOMMÉE DANS LE TERRITOIRE ?**

Production d'énergies renouvelables dans le territoire

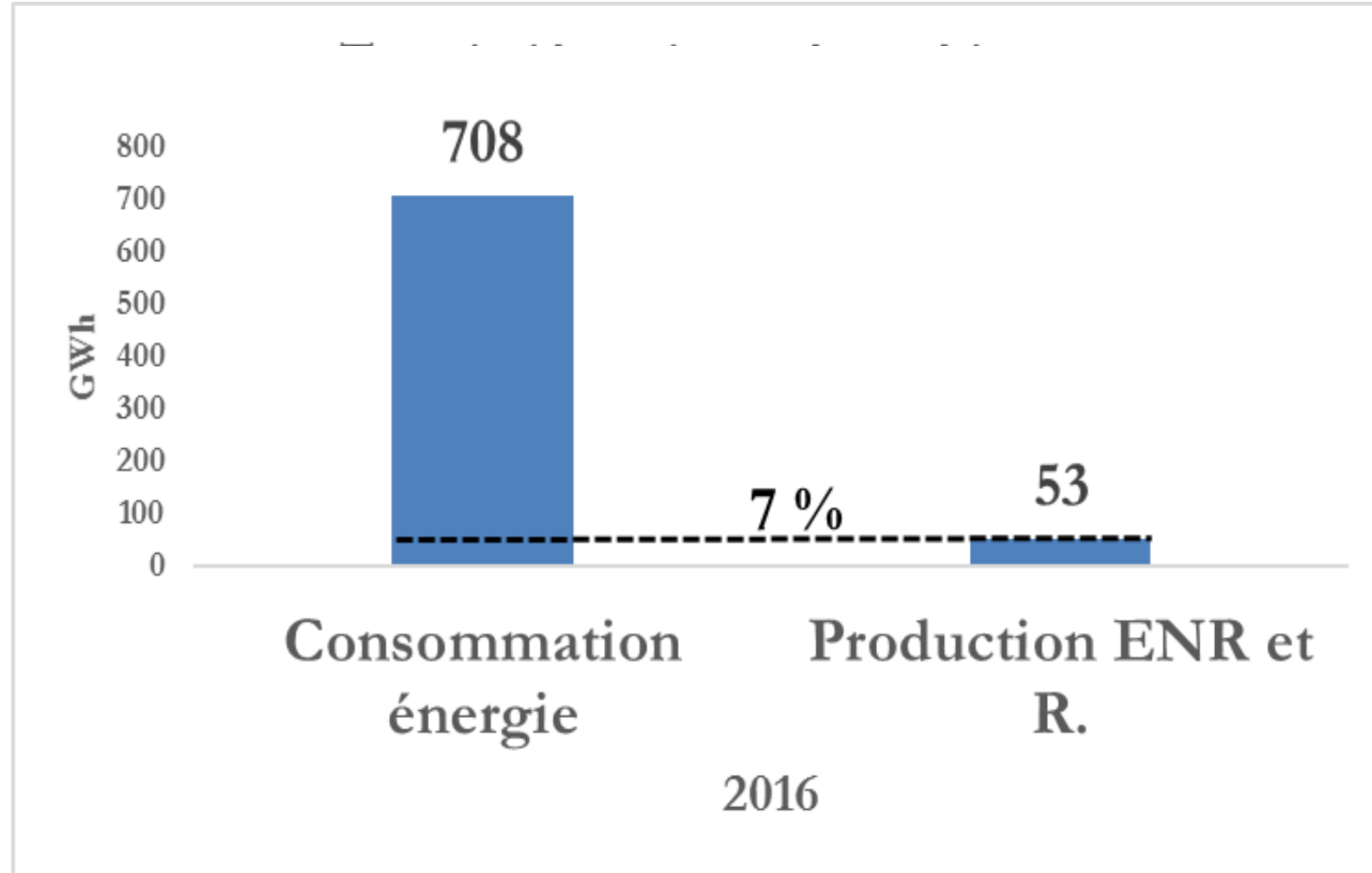


(Source : CIGALE, 2016)

QUEL EST LE TAUX DE COUVERTURE ÉNERGÉTIQUE DU TERRITOIRE ?

(% de production d'énergies renouvelables
produites sur le territoire par rapport à la
consommation d'énergie du territoire)

Taux actuel de couverture énergétique



(Source : CIGALE)



2 . Vos propositions pour agir ?

Quelles sont les actions concrètes de transition énergétique/écologique dont vous souhaiteriez en priorité l'amplification ou la réalisation nouvelle dans votre bassin de vie ?

✓ POUR VOUS DÉPLACER

✓ POUR VOUS LOGER

✓ POUR CONSOMMER (alimentation, énergie, etc.)

CONSTITUER DES SOUS-GROUPES DE 5/6 PERSONNES ET DÉSIGNER UN RAPPORTEUR

Réflexions individuelles (5 min.)

Chaque participant note sur un post-it jusqu'à six actions concrètes de transition énergétique/écologique dont il souhaiterait en priorité l'amplification ou la réalisation nouvelle dans son bassin de vie pour :

- ✓ Se déplacer,
- ✓ Se loger,
- ✓ Consommer.

Partage entre membres du même sous-groupe (30 min.)

- ✓ Chaque participant présente à tour de rôle à son groupe ses propositions d'action
- ✓ Le rapporteur constitue une liste rassemblant l'ensemble des propositions d'action
- ✓ Le groupe identifie trois actions prioritaires (3 votes par personne)

Partage en plénière (5 min. par rapporteur)

- ✓ Chaque rapporteur partage avec l'ensemble des participants les propositions d'action de son sous-groupe.

VOS PRIORITES POUR AGIR

**NOTER JUSQU'À TROIS ACTIONS CONCRETES QUI VOUS SEMBLE
PRIORITAIRES POUR ENGAGER VOTRE TERRITOIRE DANS LA
TRANSITION ÉNERGÉTIQUE/ÉCOLOGIQUE : SE DÉPLACER, SE LOGER,
CONSOMMER**

1 ACTIONS PRIORITAIRE

1 ACTIONS PRIORITAIRE

1 ACTIONS PRIORITAIRE