



RÉSIDENCE LES CEDRES LACOSTE

LE PROJET



La commune de Lacoste a mis à disposition à l'entrée de son village et à proximité de l'école, un terrain dont l'EPF s'est porté acquéreur.

La résidence « Les Cèdres » propose 13 logements collectifs sociaux avec un garage commun sur une unité foncière de 1 500 m².

Située au cœur du centre ville, sur un secteur protégé (proximité château Lacoste) cette construction de type traditionnel, respecte les préconisations et indications de l'architecte des Bâtiments de France.

LES POINTS FORTS

Un bâtiment économe en énergie : choix de l'énergie, matériaux utilisés, procédés divers relatifs à la maîtrise de consommations et des charges mais aussi respectueux de l'environnement.

Ce programme s'inscrit donc dans une démarche de certification Habitat & Environnement, certification délivrée par l'association CERQUAL.

Par ailleurs, les dispositions concernant l'accessibilité et adaptabilité aux personnes handicapées physiques sont respectées avec un logement P.M.R. Le bâtiment est également équipé d'un ascenseur desservant le garage commun.

Les logements bénéficient d'un jardin et d'une terrasse privative en rez-de-chaussée. Ceux situés en étage d'une terrasse. Ils sont desservis individuellement par des coursives extérieures qui donnent un visuel se rapprochant ainsi davantage d'un habitat individuel que collectif.

La résidence est en R+1 pour ne pas créer de masque sur les habitations voisines. Le projet architectural a pris appui sur la typologie urbaine caractéristique du village afin de s'insérer naturellement dans le tissu existant.

Afin de favoriser l'esprit d'un habitat individuel de village, il n'y a pas d'accès et d'espaces communs intérieurs.

LES LOGEMENTS

Typologie et équipements



TYOLOGIE	NOMBRE
2	4
3	4
4	4
5 duplex	1

13 logements (9 PLUS et 4 PLAI).

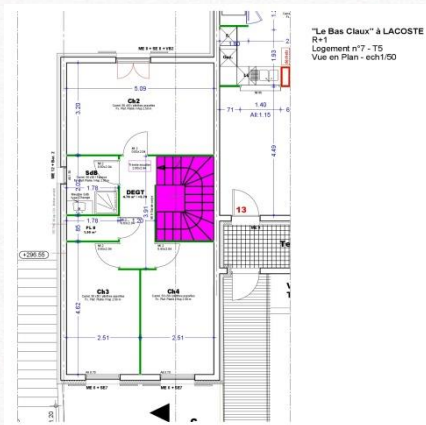
Des balcons de 8 m² ou terrasse de 10 m² minimum

7 logements en RDC avec pour certains un jardin privatif aménagé

Accès au logement en RDC via un portillon et pour l'étage par des passerelles métalliques et bois qui desservent la coursives

Les loyers sont compris entre 344 et 514 Euros hors charges

Équipements suite



Loyer garage : 40,02€

Loyer jardin : 20,02€

Le chauffage et l'eau chaude sanitaire sont fournis par une pompe à chaleur individuelle air/eau de haute performance énergétique.

Couplé à une isolation performante ce dispositif nous permet d'atteindre le label thermique BBC.

Les locataires pourront bénéficier d'un garage collectif avec boxis individuels fermés.

METHODOLOGIE POUR LA SELECTION DES DEMANDES



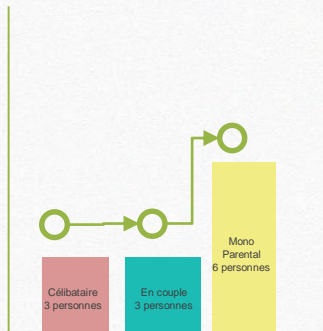
En lien avec la Mairie de Lacoste, les réservataires et les partenaires, dans le respect des critères réglementaires, le tri des dossiers s'est effectué en prenant en compte :

- L'**ancienneté** de la demande saisie.
- Les personnes privées de logement ou rencontrant des **difficultés à se loger**.
- **Le parcours résidentiel**
- Les dossiers motivés par des **rapprochements professionnels**.
- L'**adéquation** entre résiduel et ressources du demandeur



OCCUPATION DES LOGEMENTS

Composition familiale et moyenne d'âge



La résidence est habitée principalement par des familles monoparentales avec en grande majorité 2 enfants par foyer.

La moyenne d'âge se situe au alentour de 30-35 ans.

Un logement est en attente d'attribution

COÛT DE L'OPÉRATION



2 551 520€ (83% de l'opération financée MISTRAL habitat).

Subventions de l'État	33 200 €
Subventions Conseil Régional	270 000€
Subventions Conseil Départemental de Vaucluse	21 000 €
Subvention Commune	90 000€
Subvention Action Logement	15 000€
Participation financière MH (Fonds propres, prêt CDC, prêt CIL)	2 122 320€



LES ACTEURS



Maîtrise d'œuvre - SELARL COUTTON ARCHITECTE

Contrôle technique - BUREAU VERITAS

Coordinateur SPS - SARL AASCO

Coordinateur OPC – EURL ADAXA

Monteur d'opération MH - Denis GRANIER

QUELQUES DATES



Programme établi : juin 2014

Dépôt PC : avril 2015

Acceptation PC : 26 novembre 2015

Début des travaux : mars 2017

Réception des travaux : 20 juillet 2018

Mise en location : octobre 2018



CONTACT



Adresse

Mistral habitat
Office Public de l'habitat du Vaucluse
38, Bd. Saint-Michel
CS 10 065 – 84 005 AVIGNON CEDEX

Téléphone :

04 90 14 72 00

Email :

communication@mistral-habitat.fr

Site internet :

www.mistralhabitat.fr





Merci

