

# SIRCC



EPAGE Rivière Calavon-Coulon



Projets en cours sur le bassin versant du Calavon-Coulon

# Un nouveau PAPI pour le Calavon !

= Programme d'actions de prévention contre les inondations, outil de contractualisation entre l'Etat et les collectivités permettant de subventionner sur 6 ans des études et travaux concourant à la prévention contre les inondations.

Bilan du PAPI 1 (2014-2021) : 14,5 M€

95% des actions et financements engagés.

## Actions réalisées dans le cadre du PAPI 1 2014-2021



Réalisation de vidéos et création d'une page Facebook du Syndicat



36 repères de crue ont été posés au sein de 10 communes du territoire. Ces repères permettent d'entretenir la mémoire des crues passées.



17 écoles sensibilisées, soit 500 élèves tous niveaux



Animation du Syndicat lors d'événements grand public



Organisation d'un exercice de gestion de crise à l'échelle du bassin en juin 2017



Installation de 4 nouvelles stations de mesure avec caméra



Réalisation de 144 diagnostics de vulnérabilité sur plusieurs enjeux (habitats, activités économiques, activités agricoles)



Réalisation d'une étude pour la protection des enjeux dans la traversée d'Apt



Réalisation des travaux de protection à Cavaillon



Entretien des ouvrages de protection, visites techniques approfondies

## PAPI 2 : 2024-2030

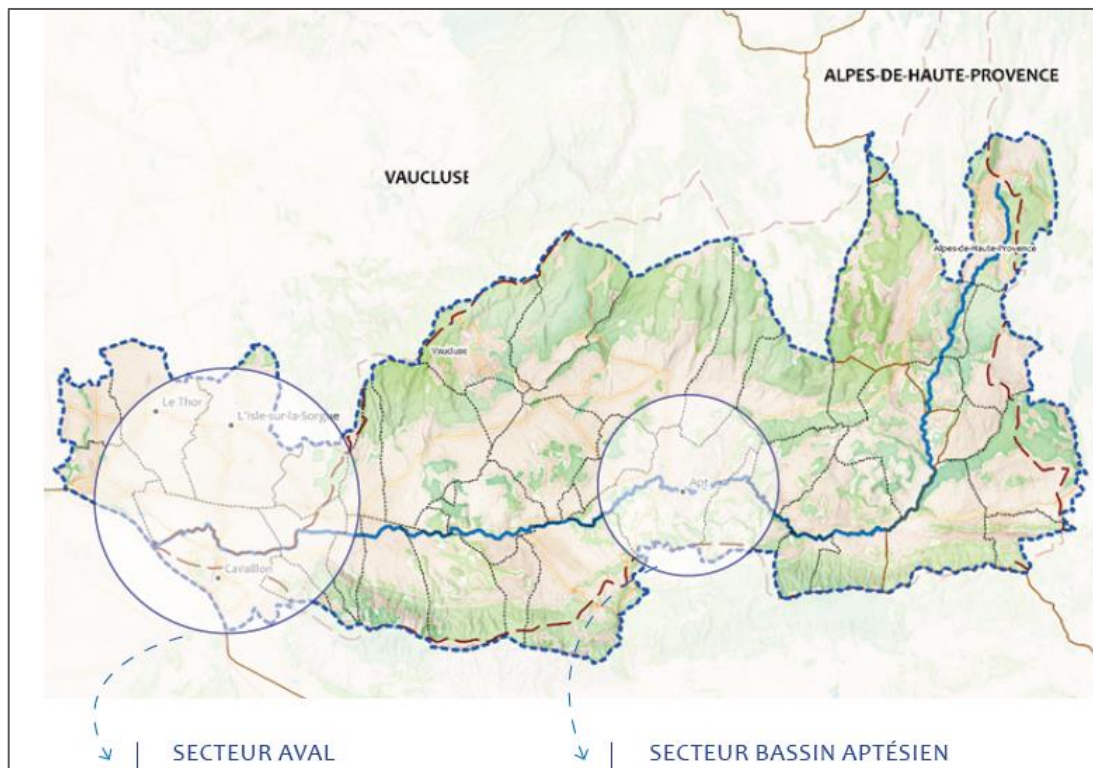
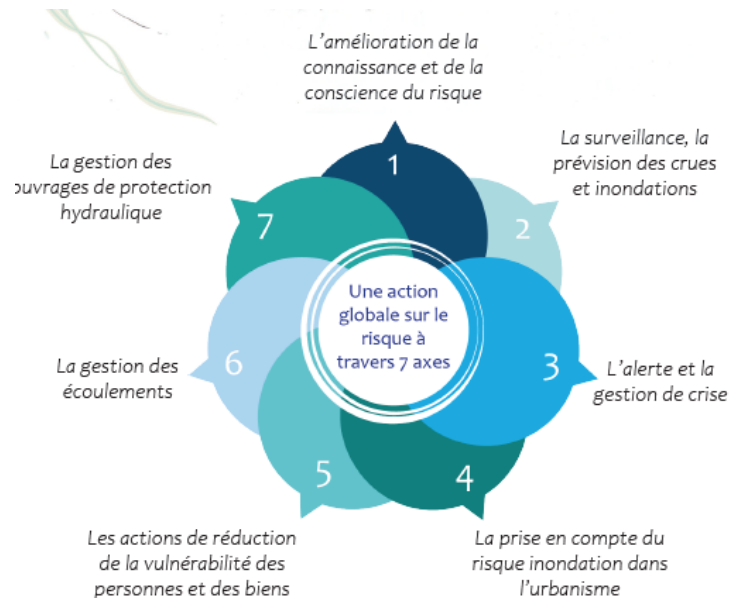
31,5 M€

43 actions

7 axes d'intervention

32 actions portées par le SIRCC

Totalité du BV élargi aux 5 communes de l'aval





# Programme d'aménagement du Bassin Aptésien

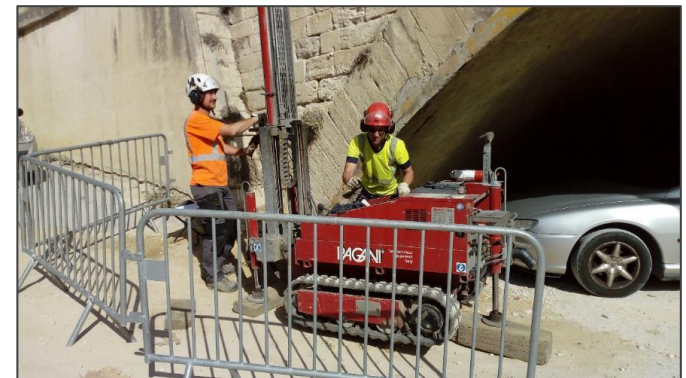
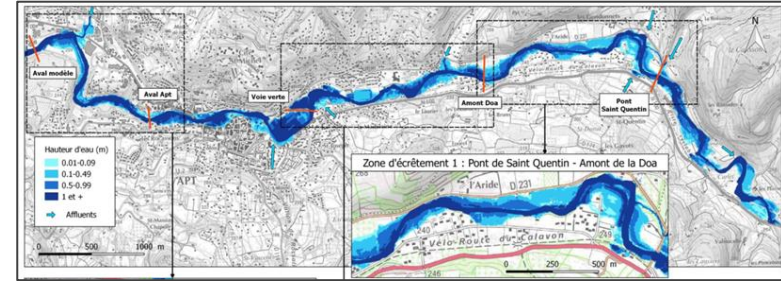
Les études se poursuivent sur le Calavon entre Saignon et Apt, sur plus de 7 km de cours d'eau, l'objectif est :

Faire un état des lieux des niveaux de protection hydrauliques,

Diagnostiquer par des sondages les fondations des murs latéraux,

Proposer un programme de sécurisation hydraulique et de restauration paysagère et environnementale du cours d'eau dans sa traversée urbaine.

= Programme inscrit dans le PAPI 2  
Financement des études et travaux à 80%.

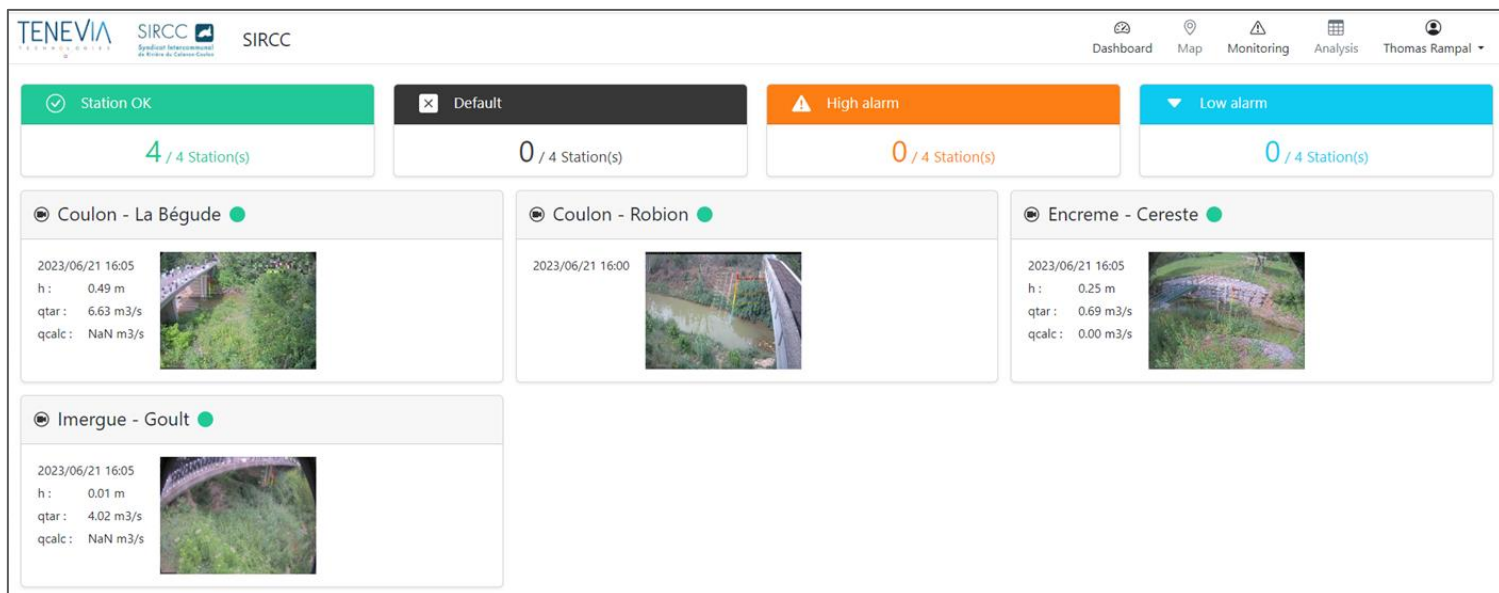


# Alerte et Gestion des crues

Quatre stations de mesures des débits et des hauteurs d'eau ont été installées par le SIRCC :

- Passerelle de l'Enchrême sur Céreste
- Pont de la Bégude au Boisset à Saint Martin de Castillon
- Pont de l'Imergue (RD 900) à Goult
- Pont du canal de Carpentras à Robion

Elles viennent ainsi compléter le dispositif de surveillance du Calavon-Coulon géré par l'Etat et visible sur le site : [www.vigicrues.gouv.fr](http://www.vigicrues.gouv.fr)



## Travaux d'entretien des cours d'eau : le Plan Pluriannuel de Gestion

Les travaux de restauration et d'entretien de la végétation sur les berges et dans le lit des cours d'eau s'est poursuivie en 2022, avec le traitement du centre ville d'Apt et plus de 25 km de rivière.



## Poursuite du Programme de travaux de sécurisation des ouvrages hydrauliques sur Cavailon

- Acquisitions foncières des emprises DUP
- Réalisation des dossiers d'autorisation
- Gestion des digues (20 km)
- Enquête publique à venir et travaux 2024





Merci de votre attention



[www.sircc.fr](http://www.sircc.fr)  
[contact@sircc.fr](mailto:contact@sircc.fr)

