

## Démos

Un Dispositif d'Éducation Musicale et Orchestrale à Vocation Sociale porté par la  
Philharmonie de Paris depuis 2010.



COMMUNAUTÉ DE COMMUNES PAYS D'APT LUBERON

## Présentation du dispositif Démon en quelques points:

- Démon est un projet de **démocratisation culturelle** accès sur la pratique musicale en orchestre.
- Démon propose **un apprentissage de la musique classique** à des enfants ne disposant pas d'un accès facile à cette pratique pour des raisons économiques, sociales ou géographiques.
- **La durée du dispositif est de trois ans.**
- Selon les territoires, le projet s'adresse à des enfants de 7 à 12 ans, habitant dans des quartiers relevant de la **politique de la ville** (QPV) ou des **zones de revitalisation rurale** (ZRR) éloignés des lieux de pratique.
- Le programme Démon est **gratuit pour les familles**, un instrument est confié gratuitement à chaque enfant pour la durée du projet. **Le parc d'instruments est fourni par La Philharmonie de Paris.**
- Chaque orchestre Démon est composé de 5 à 7 groupes de 15 enfants (selon les territoires). Les enfants sont encadrés par des **professionnels de la musique et des référents sociaux et éducatifs.**
- L'enseignement se fait à hauteur de 3h30 (en moyenne) d'ateliers par semaine, en temps scolaire et hors temps scolaire, tout au long de l'année scolaire.
- **Chaque enfant bénéficie ainsi de 120 heures de pratique musicale par année.**
- Ces groupes de jeunes musiciens - répartis par familles d'instruments - se retrouvent régulièrement pour une répétition en tutti (5 /ans). Un grand concert est organisé chaque année dans un lieu emblématique du territoire dont un concert sur la scène de *La Philharmonie à Paris* en fin de projet.
- **À l'issue des trois ans, les enfants peuvent intégrer le conservatoire ou un orchestre Démon « avancé » avec un lien possible au collège.**



# RÉPARTITION GÉOGRAPHIQUE DES ORCHESTRES DÉMOS

## DÉPLOIEMENT ET NÉGOCIATIONS EN OCTOBRE 2022

- 34 ORCHESTRES EXISTANTS
- 5 ORCHESTRES EN NÉGOCIATION
- 11 ORCHESTRES POST-DÉMOS EXISTANTS OU EN NÉGOCIATION
- 4 ORCHESTRES LABELLISÉS « RÉSEAU DÉMOS » EXISTANTS OU EN NÉGOCIATION

### RÉGION HAUTS-DE-FRANCE

- 02. Aisne - Département et agglomération du Saint-Quentinois
- 02. Aisne - Communauté de communes de la Thiérache du Centre
- 59. Nord - Métropole Européenne de Lille
- 59. Nord - Métropole Européenne de Lille
- 59. Nord - Communauté d'agglomération Maubeuge-Val de Sambre
- 60. Oise - Communauté du Beauvaisin

### RÉGION NORMANDIE

- 14. Calvados - Caen la mer
- 76. Seine-Maritime - Département et Ville de Rouen

### RÉGION BRETAGNE

- 22. Côtes-d'Armor - Communauté d'agglomération du Kreiz Breizh
- 22. Côtes-d'Armor - Communauté d'agglomération du Kreiz Breizh
- 29. Finistère - Brest Métropole
- 29. Finistère - Brest Métropole

### RÉGION CENTRE-VAL DE LOIRE

- 45. Le Loiret - Orléans

### RÉGION PAYS DE LA LOIRE

- 49. Maine-et-Loire - Angers Loire Métropole
- 49. Maine-et-Loire - Angers Loire Métropole

### RÉGION NOUVELLE-AQUITAINE

- 33. Gironde - Département et Métropole de Bordeaux
- 33. Gironde - Département et Métropole de Bordeaux
- 64. Pyrénées-Atlantiques - Ville de Pau
- 79. Deux-Sèvres - Communauté d'agglomération du Thouarsais
- 79. Deux-Sèvres - Communauté d'agglomération du Thouarsais

### RÉGION OCCITANIE

- 31. Haute-Garonne - Département et Toulouse Métropole
- 34. Hérault - Montpellier Méditerranée Métropole

### RÉGION GRAND EST

- 52. Haute-Marne - Communauté d'agglomération Saint-Dizier, Der & Blaise
- 55. La Meuse - Grand Verdun
- 57. Moselle - Département et Ville de Metz
- 57. Moselle - Département, agglomération Portes de France-Thionville et Ville de Metz
- 67. Bas-Rhin - Strasbourg Eurométropole
- 68. Haut-Rhin - Ville de Mulhouse
- 68. Haut-Rhin - Ville de Mulhouse

### RÉGION BOURGOGNE-FRANCHE-COMTÉ

- 25. Doubs - Pays de Montbéliard

### RÉGION AUVERGNE-RHÔNE-ALPES

- 63. Puy-de-Dôme - Clermont-Ferrand
- 63. Puy-de-Dôme - Clermont-Ferrand
- 69. Rhône - Métropole de Lyon (2 orchestres)

### RÉGION PROVENCE-ALPES-CÔTE D'AZUR

- 13. Bouches-du-Rhône - Marseille
- 84. Vaucluse - Grand Avignon

### CORSE



### TERRITOIRES D'OUTRE-MER

- 971. Guadeloupe - Cap Excellence
- 971. Guadeloupe - Cap Excellence
- 974. La Réunion - Agglomération CINOR
- 976. Mayotte - Office Culturel Départemental

### RÉGION ÎLE-DE-FRANCE

- IDF - Orchestre Démon Philharmonie de Paris
- 75. Orchestre Démon - Orchestre de Paris
- 75. Paris
- 78. Saint-Quentin-en-Yvelines
- 91. Nord Essonne
- 91. Essonne - Val d'Yvelles Val de Seine
- 92. Hauts-de-Seine
- 93. Seine-Saint-Denis - Est Ensemble
- 93. Seine-Saint-Denis - Plaine Commune
- 93. Seine-Saint-Denis - Grand Paris Grand Est
- 94. Val-de-Marne - Grand Orly Seine Bièvre Est
- 95. Val-d'Oise Nord
- 95. Val-d'Oise - Roissy Pays de France



DÉMOS

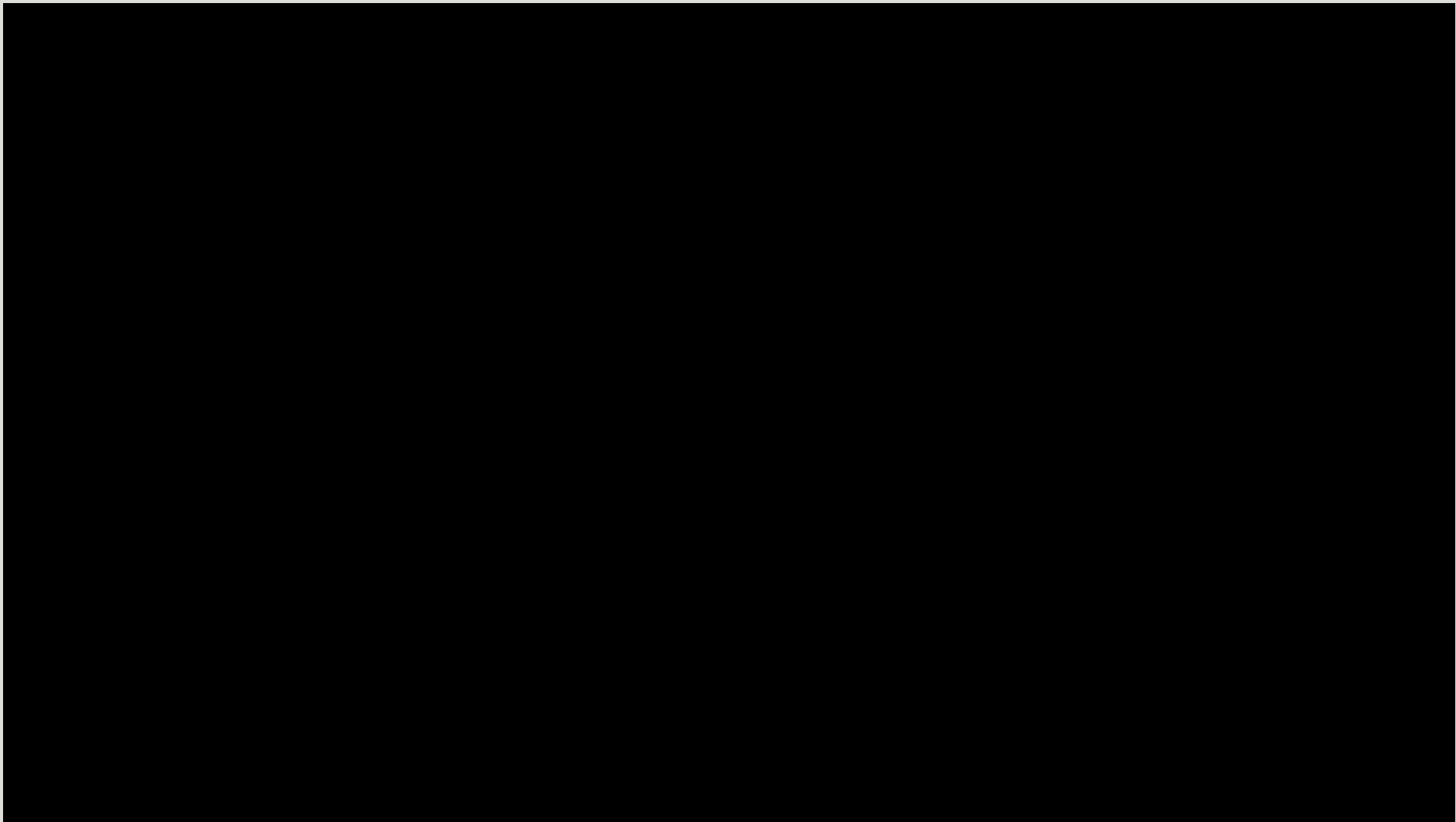
Près de  
**50**  
orchestres sur  
l'ensemble du territoire  
national

Plus de  
**10 000**  
enfants bénéficiaires du  
projet depuis 2010

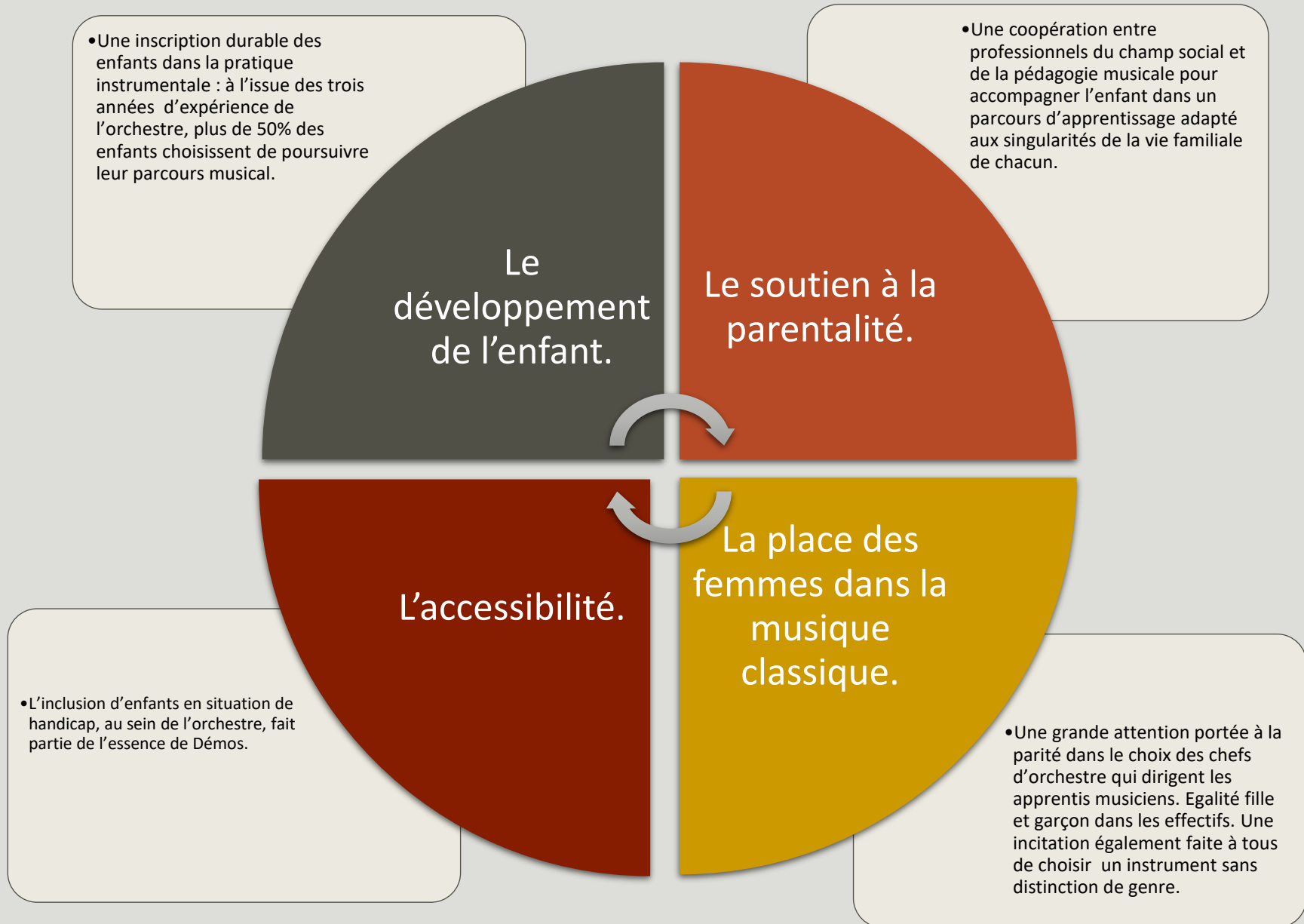
**50%**  
des enfants  
poursuivent  
l'apprentissage d'un  
instrument



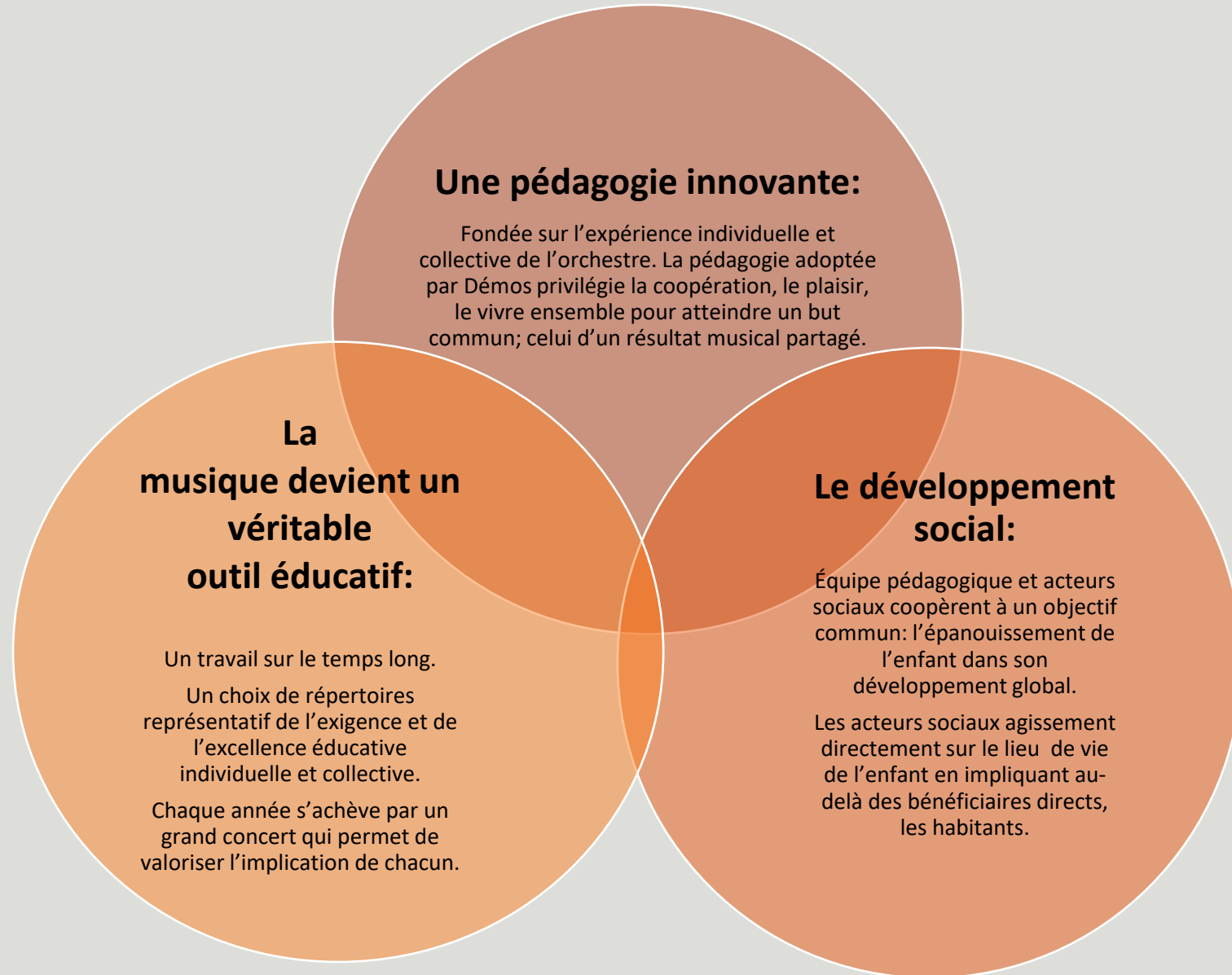
# Présentation de Démon par Olivier Mantei, directeur général de la Cité de la musique-Philharmonie de Paris.



## Démos, un projet au rendez-vous des grands enjeux sociétaux:

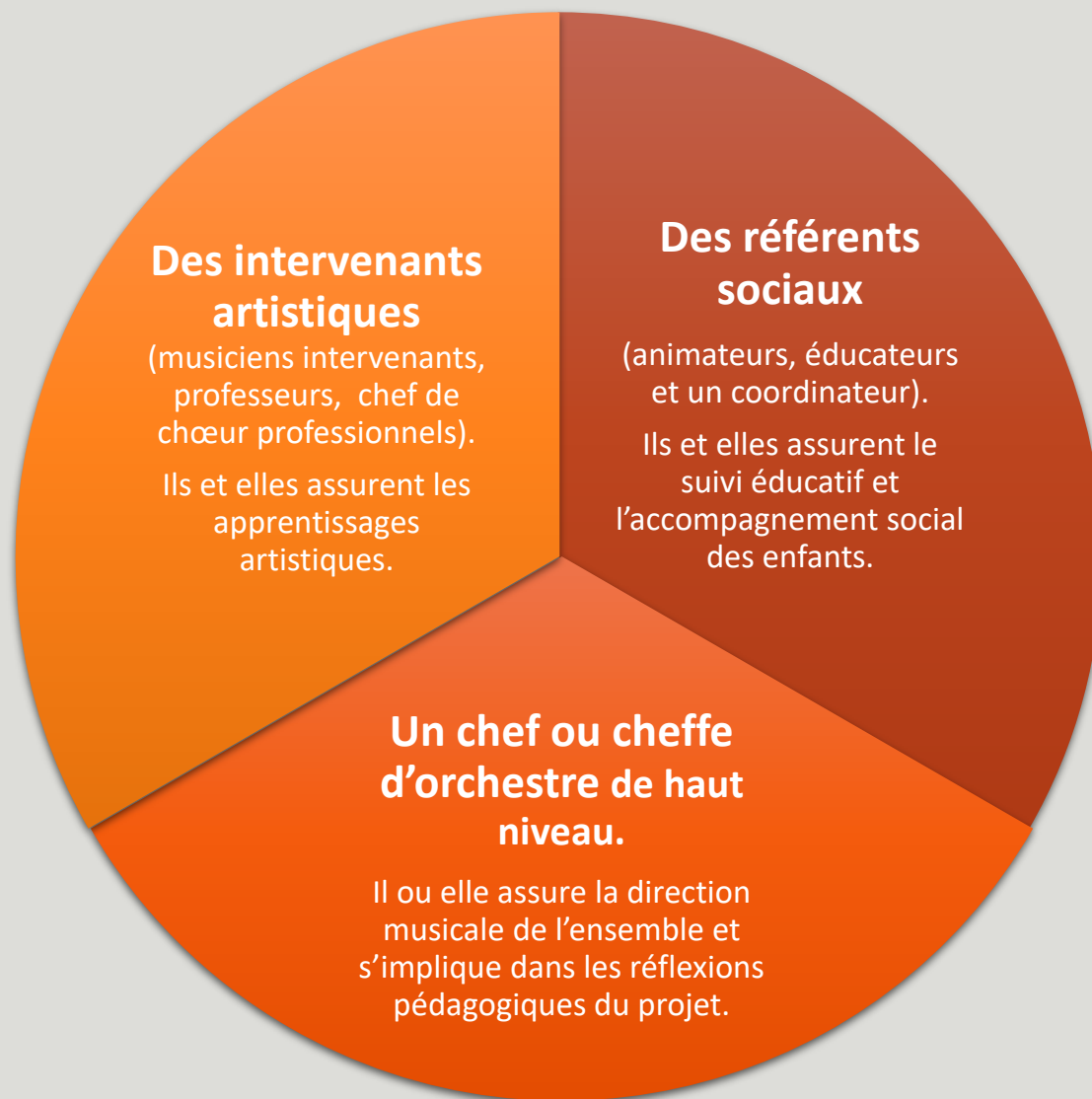


# Démos, une démarche éducative qui trouve pleinement sa place dans les politiques d'éducation artistique et culturelle (EAC):





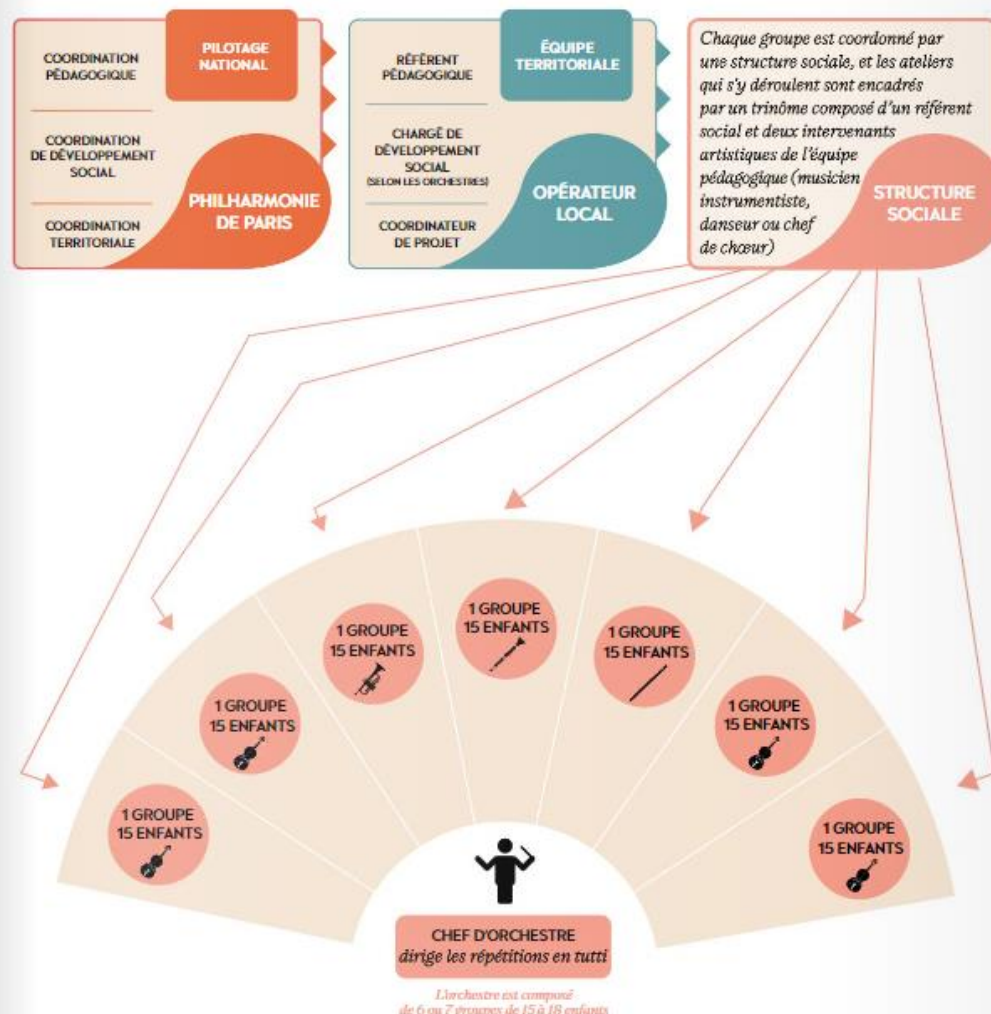
## Démos, un encadrement professionnel aux compétences complémentaires.



**Un accent sur la formation des professionnels, liée à l'accompagnement éducatif et au travail social, tout au long du dispositif.**

## L'organisation générale d'un orchestre Démos.

### LE FONCTIONNEMENT D'UN ORCHESTRE DÉMOS



## Le déroulement d'une année pour l'enfant.

### 2 ateliers /semaine

En groupe de 15 enfants

### 2 stages

Quatre journées/an

### 1 Tutti\* / toutes les 6 semaines

\*Rassemblement orchestral

### 1 Concert

de fin de saison

**Un orchestre de 60 à 105 enfants**



## Démos, c'est aussi:

- Une évaluation régulière de la valeur éducative du dispositif.
- Une mesure de l'impact social du projet en fin de cycle.
- Des ressources numériques (partitions, référentiel) accessibles sur le site Démos.

Ce que nous dit le résultat de l'étude réalisée par l'Observatoire des politiques culturelles:

***« Dans le contexte actuel (crise sociétale, contraction des budgets publics, réformes territoriale et scolaire, etc.), alors que des risques pèsent sur de nombreux projets artistiques et culturels et que ces secteurs semblent paradoxalement moins présents dans les objectifs mis en avant par les responsables politiques, l'existence de projets tel que Démos revêt une importance capitale.***

***Trop rares sont en effet les programmes ambitieux et exigeants qui croisent à la fois les enjeux éducatifs et sociaux et qui prennent à bras le corps la question de la démocratisation culturelle et de la rencontre entre des populations d'origines diverses dans une perspective de bien vivre ensemble ».*** L'Observatoire Plus – N°46, automne 2015, p.93

## Projet de création d'un « Orchestre Démon Pays d'Apt Luberon » pour la période 2024-2026.

- Création d'un dispositif Démon sur le territoire **coordonné par le Conservatoire intercommunal de musique Pays d'Apt Luberon** en concertation avec les équipes éducatives des écoles élémentaires des communes.
- Lancé en septembre 2024, **ce projet d'orchestre classique s'adresse à l'ensemble des élèves du territoire** (inscrits au cours moyens 2), qui souhaiteraient participer à cette aventure musicale et s'engager pour une durée de trois ans.
- L'effectif de l' Orchestre Démon Pays d'Apt Luberon visé est de +/- **70 enfants**.
- **Un ensemble composé de 5 groupes de 15 enfants** selon les disciplines instrumentales suivantes\*: 14 violons; 9 altos; 12 violoncelles; 5 contrebasses; 5 flûtes traversières; 5 clarinettes; 5 saxophones; 5 trompettes; 5 saxhorns; 5 trombones.

\* La composition définitive des disciplines instrumentales sera fixée après concertation entre les enseignants du conservatoire et l'équipe de coordination nationale Démon.

- **Une répartition territoriale** des groupes d'enfants musiciens selon quatre grands secteurs de l'intercommunalité :
  - **Secteur 1** : Ménerbes, Goult, Lacoste, Roussillon, Bonnieux, Buoux, Saint-Pantaléon (5 écoles).
  - **Secteur 2** : Céreste, Saint-Martin-De-Castillon, Viens et Caseneuve (Regroupement pédagogique et école de Céreste).
  - **Secteur 3** : Saint-Saturnin-lès-Apt – La Tuilière, Joucas, Villars, Rustrel, Gignac, Lagarde d'Apt, Murs, Lioux (5 écoles).
  - **Secteur 4** : Apt, Gargas, Saignon, Castellet, Auribeau, Sivergues (3 écoles et collèges).





**Démos, un dispositif qui s'adapte aux spécificités des territoires et qui s'appuie sur les ressources locales.**

22 juin 2022, l'Orchestre Démos Kreiz Breizh, dirigé par Aurélien Azan Zielinski :



23 juin 2022, l'Orchestre Démos Brest, dirigé par Marc Schuster :



4 juin 2022, l'Orchestre Démos Avignon-Provence, dirigé par Debora Waldman :



4 juin 2022, l'Orchestre Démos Angers, dirigé par Christophe Millet :



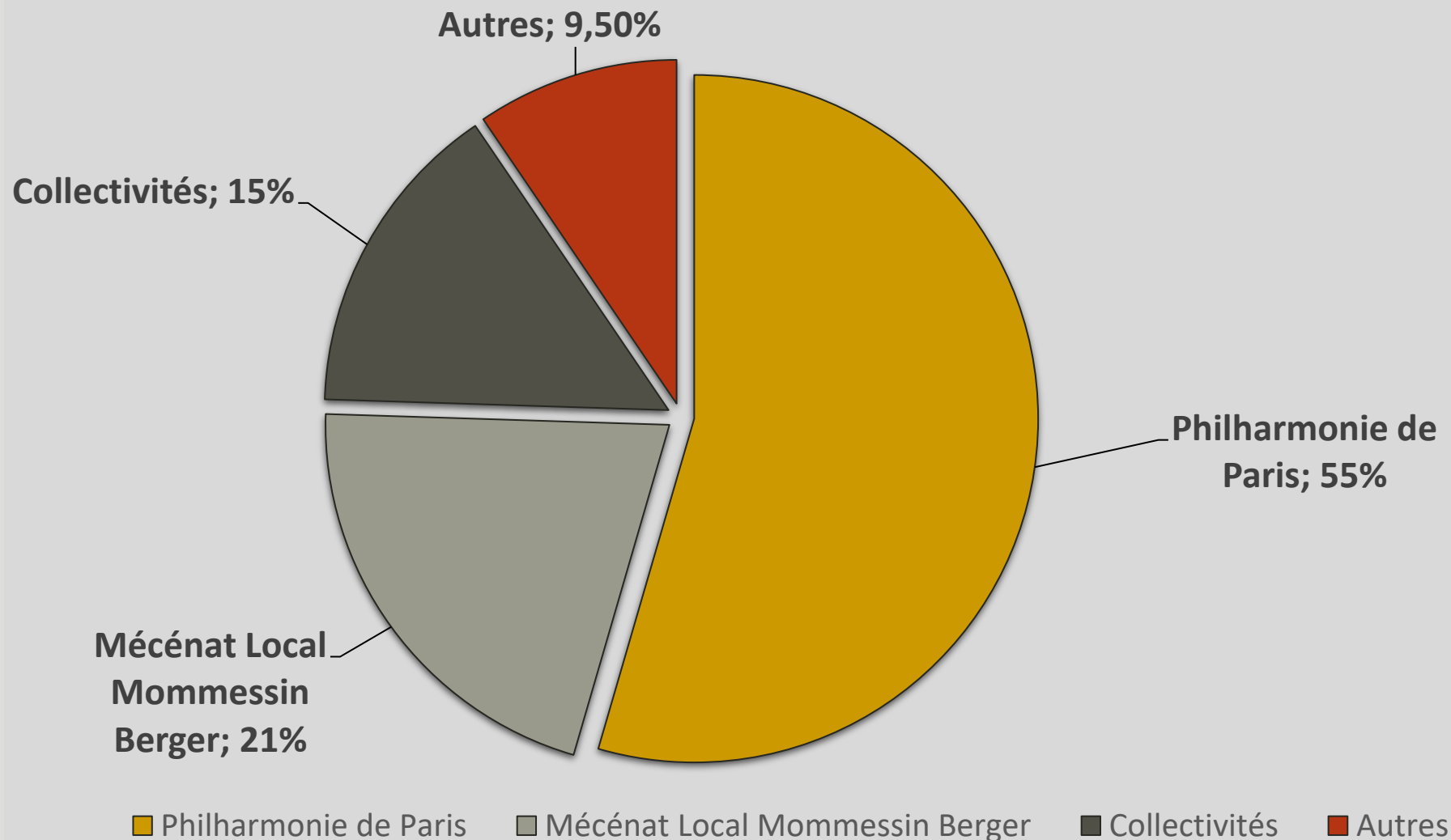
26 juin 2022, les orchestres Démos Metz Moselle Nord & Est, dirigés par Quentin Hindley :



26 juin 2022, l'Orchestre Démos Marseille, dirigé par Victorien Vanoosten :



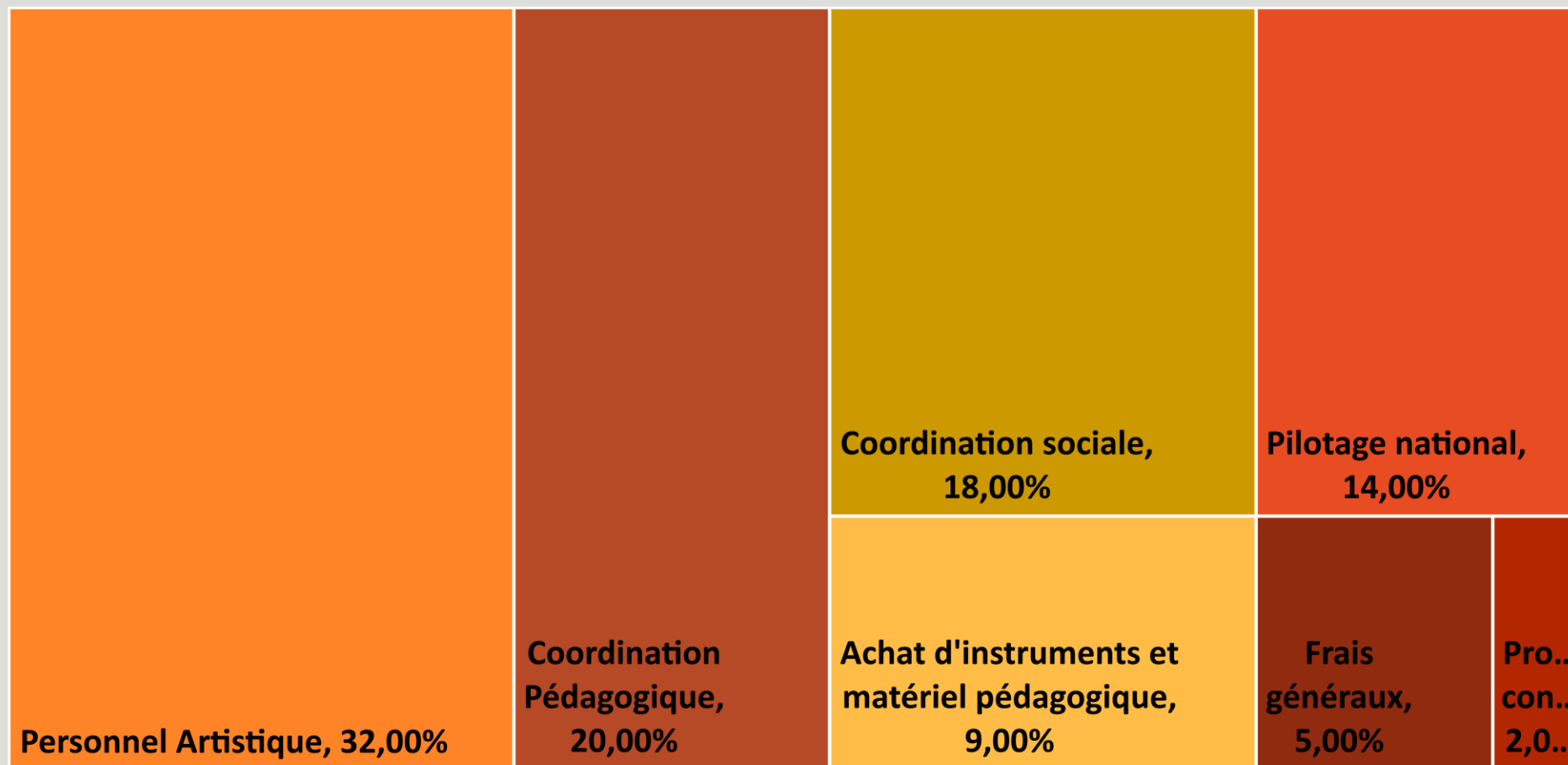
## Modèle de financement



**Coût annuel de  
l'Orchestre Démon  
280 000 €\***

**Reste à charge pour la CCPAL 31 000 € dont 26 000 € de valorisation.**

### La répartition des postes de dépense.



\* Budget prévisionnel: le budget peut varier en fonction du nombre de groupes et des frais de mobilité (déplacements des groupes d'enfants, déplacements des musiciens et référents sociaux).



## Budget prévisionnel 2024.

Dépenses			Recettes		%
Philharmonie	Salaires	30 000 €	Subventions État	33 000 €	
	Cellule nationale Démonstrations (prorata)	30 000 €	Mécénat (Philharmonie)	30 000 €	
	Fonctionnement	33 000 €			
	Formateurs (salaires et défraiements)	3 000 €			
	Communication Philharmonie	1 500 €			
	Missions, déplacements	2 500 €			
	Achat d'instruments	20 000 €			
	Commandes œuvres/arrangements	2 000 €			
	Frais nationaux (études, mécénat)	4 000 €			
	<b>Sous-total Philharmonie de Paris (1)</b>	<b>63 000 €</b>	<b>Sous-total Philharmonie de Paris</b>	<b>63 000 €</b>	<b>22,5 %</b>
CRI Pays d'Apt Luberon	Salaires	140 000 €	Reversement Philharmonie de Paris	90 000 €	32 %
	Coordinateur du projet	45 000 €	Dont État	35 000 €	
	Référent pédagogique	10 000 €	Dont Mécénat	55 000 €	
	Personnels artistiques (Musiciens/Professeurs/Danseur, chef de chœur/ chef d'orchestre).	85 000 €			
	Fonctionnement	22 000 €	Mécénat Fonds de dotation Mommessin-berger	57 000 €	21 %
	Communication locale (affiches/flyers/ tee shirts ...)	3 000 €	Autre mécénat local ?		
	Missions, déplacements	11 000 €	Collectivités territoriales	43 000 €	15 %
	Instruments (maintenance, petit équipement)	3 000 €	Conseil Départemental de Vaucluse	10 000 €	
	Production concerts	5 000 €	Conseil Départemental des Alpes de haute Provence ?		
			CCPAL	31 000 €	
	<b>Sous-total local (2)</b>	<b>162 000 €</b>	Apt (Contrat de ville)	2 000 €	
	Budget complémentaire	55 000 €	Autres	27 000 €	9.5 %
	Autres dépenses		CAF	25 000 €	
	Rémunérations acteurs sociaux	50 000 €	État DDETS	2 000 €	
	Reportage photos et vidéo	5 000 €			
	<b>Sous-total (3)</b>	<b>55 000 €</b>			
<b>Total dépenses (1+2+3)</b>		<b>280 000 €</b>	<b>Total recettes</b>	<b>280 000 €</b>	<b>100 %</b>

## En conclusion.

Ce projet vient compléter ce qui se fait déjà sur la commune d'Apt en matière de sensibilisation à la musique par la pratique en orchestre et pourrait ainsi donner **une réelle ampleur territoriale et sociale aux actions actuellement soutenues par le Fonds de dotation Mommessin-Berger.**

La mise en œuvre de l'Orchestre **Démos** peut prendre appui sur l'expérience du **Conservatoire de musique en matière d'éducation artistique et culturelle (EAC)** et sur son équipe (musiciens intervenants et professeurs qualifiés), complétée d'artistes et autres artistes de la région (chef, musiciens, danseurs et chef de chœur).

Ce nouveau dispositif s'inscrit pleinement dans la **dynamique de transformation du Conservatoire en centre de ressources pour la musique et lieu d'animation culturelle du territoire** engagée depuis 2019 (projet d'établissement 2019-2026).

La création d'un orchestre **Démos** intercommunal s'envisage également dans **une interaction avec l'orchestre Démos du Grand Avignon porté par l'Orchestre National Avignon Provence (ONAP) et ses musiciens.** Cette coopération entre ces deux dispositifs devrait impulser une dynamique nouvelle autour de la pratique musicale, de l'orchestre « symphonique » et faciliter l'ouverture à de nouveaux horizons artistiques pour l'ensemble des enfants du territoire.

Plus largement, l'implantation d'un tel dispositif sur le territoire de la CCPAL s'inscrit dans **une démarche ambitieuse de démocratisation culturelle qui vise à l'obtention du label 100% EAC** délivré par le Ministère de la culture.





**Merci pour votre attention !**



